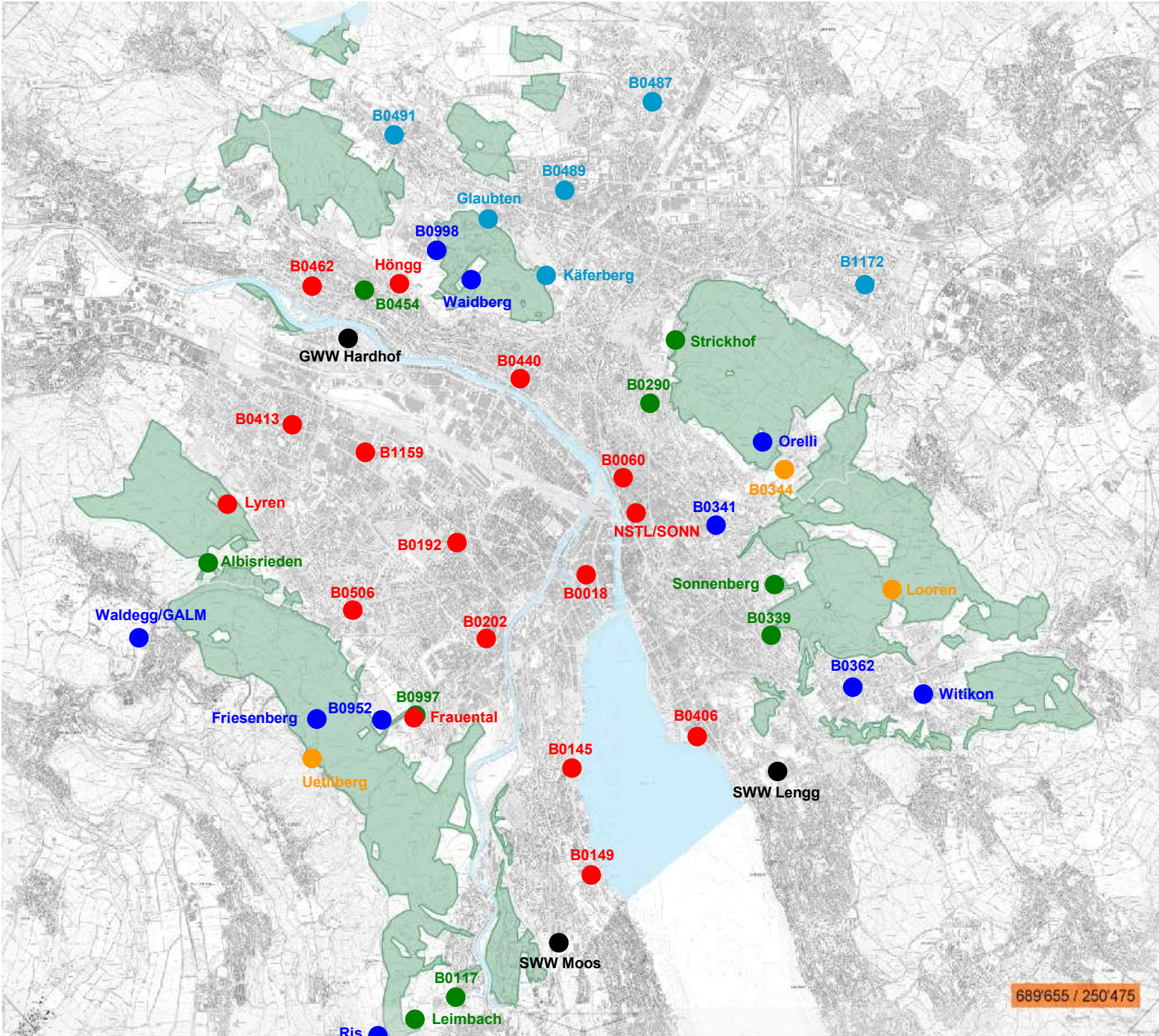


Jahresbericht 2023

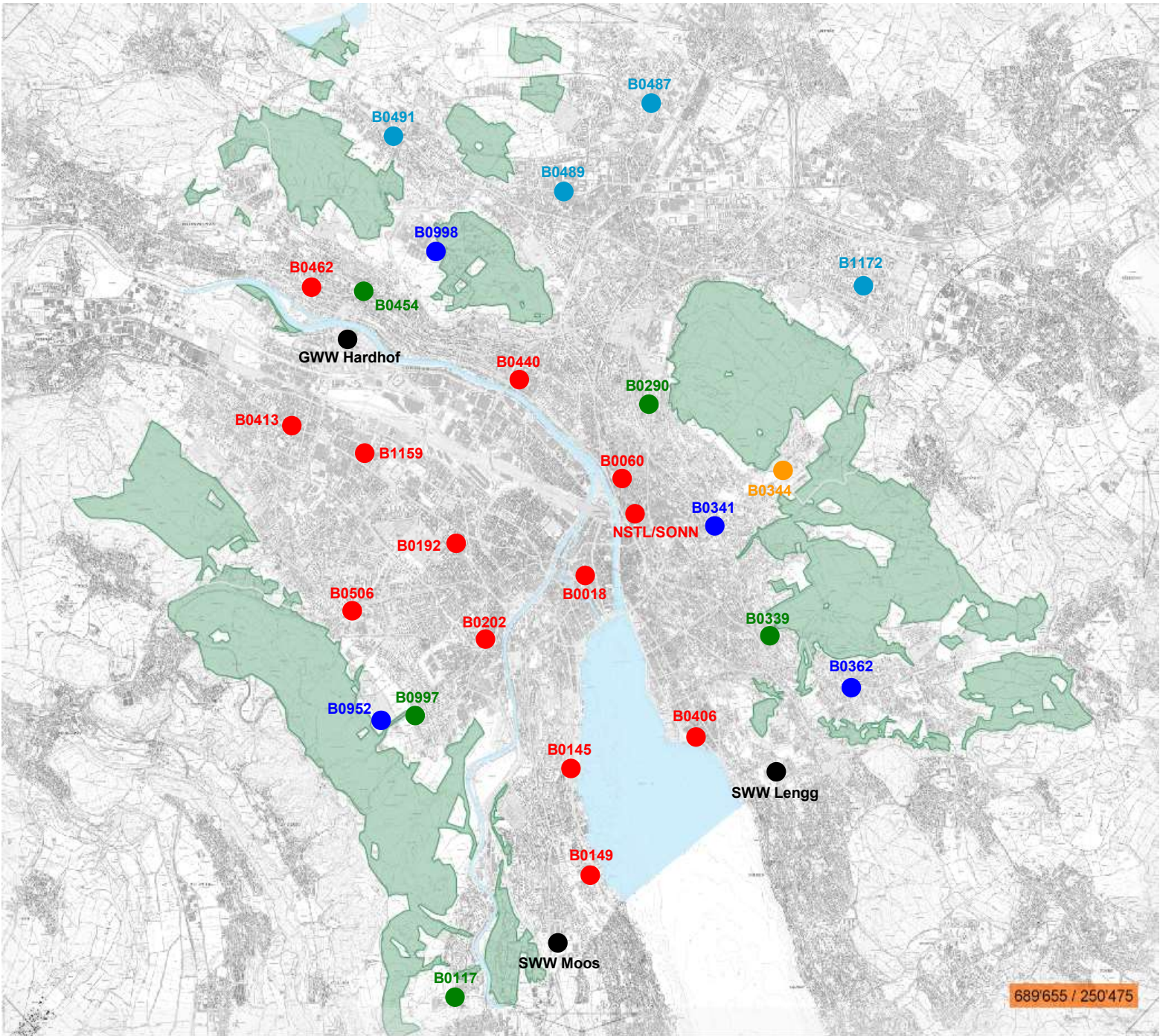
Bakteriologie

Verteilnetz und Reservoir



- | | |
|---|--|
| ● Limmatzone | ● Gipfelzone |
| ● Hangzone | ● Glatzone |
| ● Bergzone | ● Werke |

Bakteriologie Verteilnetz 2023



ca. Massstab 1:50000 Go!

1 km

- Limmatzone
- Hangzone
- Bergzone
- Gipfelzone
- Glattzone
- Werke



Bakteriologie Verteilnetzproben

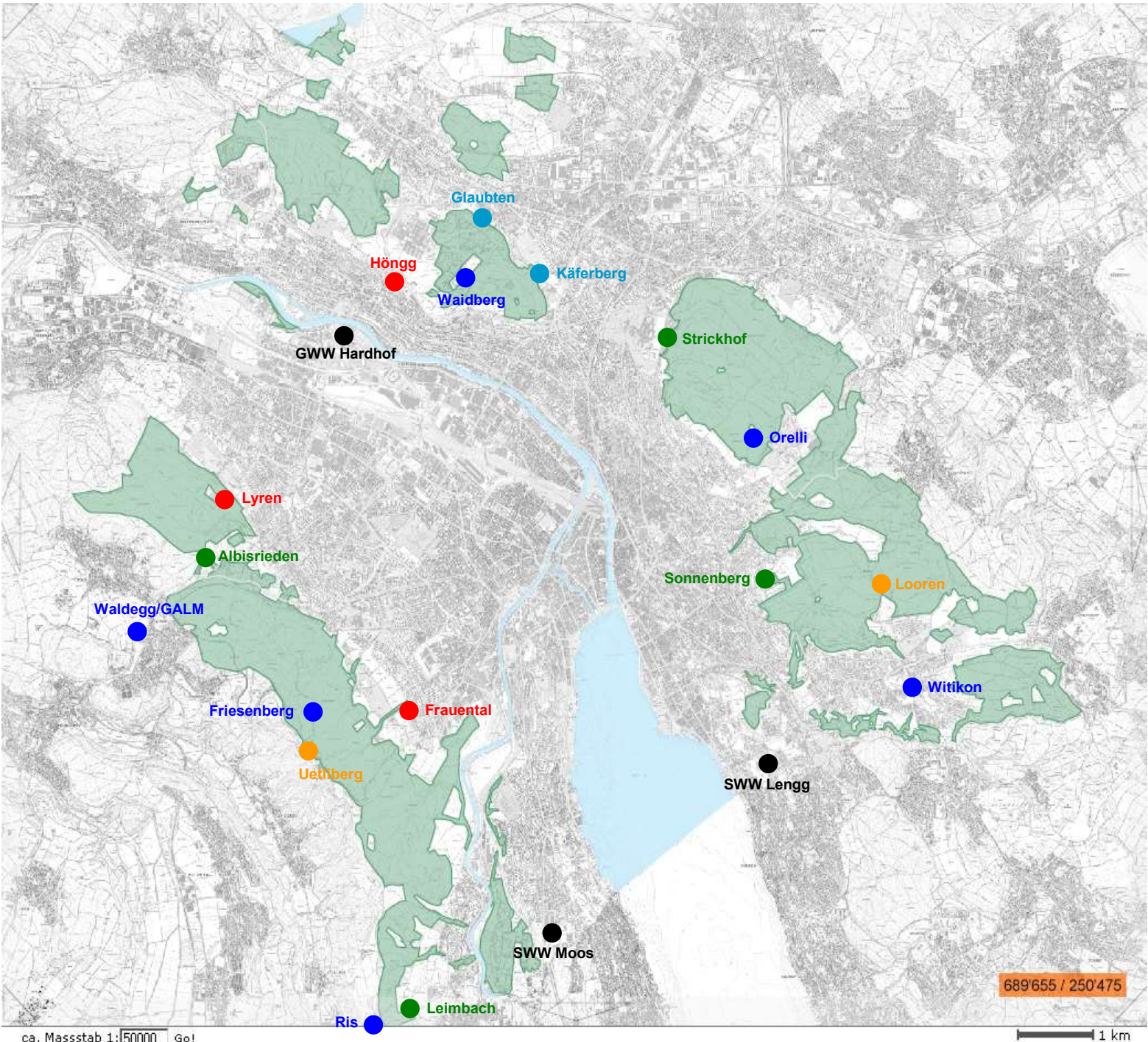
Q-Code	Stelle	Temperatur °C				aerobe mesophile Keime KBE/mL				<i>E.coli</i> KBE/100mL			Enterokokken KBE/100mL			Intaktzellzahl (in Tausend) Zellen/mL				ATP (intrazellulär) pg/mL			
		Anzahl Mess.	Minimum	Mittel	Maximum	Anzahl Mess.	Minimum	Mittel	Maximum	Anzahl Mess.	Anzahl > 0	Maximum	Anzahl Mess.	Anzahl > 0	Maximum	Anzahl Mess.	Minimum	Mittel	Maximum	Anzahl Mess.	Minimum	Mittel	Maximum
Limmatzone																							
B0018	Pelikanplatz	45	6.7	10.6	15.1	23	1	6	17	23	0	-	23	0	-	21	16	62	96	21	< 0.8	1.8	3.1
B0060	Stampfenbachstr./Walchestr.	45	5.2	10.0	17.0	23	nn	9	115	23	0	-	23	0	-	21	14	65	101	20	< 0.8	1.8	3.3
B0145	Mythenquai/Bahnhof Wollishofen	45	6.2	9.7	15.5	23	nn	4	16	23	0	-	23	0	-	21	28	63	105	21	< 0.8	1.9	5.3
B0149	Seestrasse Bahnunterf. Wollishofen	45	6.7	9.1	12.0	23	nn	4	21	23	0	-	23	0	-	21	20	62	93	21	< 0.8	1.8	3.4
B0192	Idaplatz	32	9.6	15.8	19.7	16	2	9	23	16	0	-	16	0	-	15	17	72	112	15	< 0.8	2.0	3.4
B0202	Üetlibergstr. Haltestelle Binz	45	6.5	11.8	19.0	23	nn	111	2383	23	0	-	23	0	-	20	14	63	111	20	< 0.8	1.7	3.1
B0406	Seefeldstr./Badstr.	45	6.7	10.5	14.0	23	nn	4	12	23	0	-	22	0	-	21	14	63	94	20	< 0.8	2.1	3.5
B0413	Lindenplatz 6	45	7.2	10.9	16.7	23	1	5	12	23	0	-	23	0	-	21	10	63	99	21	< 0.8	1.8	2.9
B0440	Hönggerstr./Röschibachstr.	43	7.7	12.1	17.5	23	nn	6	39	23	0	-	23	0	-	21	19	61	96	20	< 0.8	1.7	3.1
B0462	Limmatallstr./Wartauweg	45	7.6	12.7	17.2	23	nn	6	20	23	0	-	23	0	-	21	13	56	91	20	< 0.8	1.5	3.0
B0506	Triemliplatz Tramhaltestelle	45	7.4	14.6	21.9	23	1	9	30	23	0	-	23	0	-	21	16	72	114	21	< 0.8	2.6	5.1
B1159	Grundstrasse 20	45	7.1	13.5	19.2	23	nn	6	24	23	0	-	23	0	-	21	11	68	94	21	< 0.8	2.2	4.4
NSTL/SOHN	Schacht Sonnegstr./Unterf. Haldenbach	44	6.7	9.5	17.1	23	nn	4	18	23	0	-	23	0	-	20	12	61	94	20	< 0.8	2.9	22.9
Hangzone																							
B0117	im Mittelleimbach	45	6.9	11.3	17.3	23	1	11	29	23	0	-	23	0	-	21	16	75	116	21	< 0.8	2.8	4.7
B0290	Winterthurerstr./Langmauerstr.	44	7.4	13.6	19.6	23	nn	5	12	23	0	-	23	0	-	20	33	58	75	20	0.9	1.8	2.8
B0339	Klusstr./Kluseggweg	45	6.1	13.2	20.1	23	nn	5	16	23	0	-	23	0	-	21	19	72	114	20	1.3	2.7	4.1
B0454	Meierhofplatz	45	9.2	12.8	16.4	23	nn	4	8	23	0	-	23	0	-	21	18	46	73	20	< 0.8	1.3	4.3
B0997	vor Reservoir Frauental	45	6.0	10.9	16.0	23	nn	10	45	23	0	-	23	0	-	21	12	67	98	21	< 0.8	1.9	3.4
Bergzone																							
B0341	Toblerplatz	45	6.7	10.6	15.4	23	nn	5	22	23	0	-	23	0	-	21	41	92	116	20	2.3	3.7	5.0
B0362	Witikonstr./Berghaldenstr.	45	6.5	11.3	18.1	23	nn	7	17	23	0	-	23	0	-	21	45	97	142	20	1.8	3.8	5.7
B0952	Bachtobelstr./Panoramaweg	45	5.7	12.4	18.0	23	nn	9	25	23	0	-	23	0	-	21	22	81	121	21	< 0.8	2.9	5.0
B0998	Wässerlingweg	45	4.6	12.4	19.7	23	1	6	13	23	0	-	23	0	-	21	18	40	67	20	< 0.8	1.3	4.7
Gipfelzone																							
B0344	Zürichbergstr. Endstat. Tram 5	45	6.3	9.7	16.0	23	nn	3	13	23	0	-	23	0	-	21	12	66	90	20	< 0.8	2.2	3.7



Bakteriologie Verteilnetzproben

Q-Code	Stelle	Temperatur °C				aerobe mesophile Keime KBE/mL				<i>E.coli</i> KBE/100mL			Enterokokken KBE/100mL			Intaktzellzahl (in Tausend) Zellen/mL				ATP (intrazellulär) pg/mL				
		Anzahl Mess.	Minimum	Mittel	Maximum	Anzahl Mess.	Minimum	Mittel	Maximum	Anzahl Mess.	Anzahl > 0	Maximum	Anzahl Mess.	Anzahl > 0	Maximum	Anzahl Mess.	Minimum	Mittel	Maximum	Anzahl Mess.	Minimum	Mittel	Maximum	
Glattzone																								
B0487	Schaffhauserstr. Endstat. Tram 14	45	8.5	14.3	20.8	23	nn	7	20	23	0	-	23	0	-	21	20	49	71	20	0.8	1.5	2.8	
B0489	Regensbergstr./Oberwiesen	45	9.2	13.0	17.4	23	1	5	17	23	0	-	23	0	-	21	13	49	79	20	< 0.8	1.5	2.8	
B0491	Wehntalerstr./Furtalstr.	45	7.7	14.4	21.3	23	nn	9	62	23	0	-	23	0	-	21	23	49	71	19	1.1	1.8	3.9	
B1172	Grosswiesenstr./Luchswiesenstr.	45	8.1	13.4	18.9	23	2	10	32	23	0	-	23	1	1	21	8	53	78	20	1.1	1.8	3.4	

Bakteriologie Reservoire 2023



- | | |
|---|--|
| ● Limmatzone | ● Gipfelzone |
| ● Hangzone | ● Glatzzone |
| ● Bergzone | ● Werke |



Bakteriologie Reservoirausläufe

Q-Code	Stelle	Temperatur °C				aerobe mesophile Keime KBE/mL				Enterokokken KBE/100mL			Intaktzellzahl (in Tausend) Zellen/mL				ATP (intrazellulär) pg/mL			
		Anzahl Mess.	Minimum	Mittel	Maximum	Anzahl Mess.	Minimum	Mittel	Maximum	Anzahl Mess.	Anzahl > 0	Maximum	Anzahl Mess.	Minimum	Mittel	Maximum	Anzahl Mess.	Minimum	Mittel	Maximum
Reservoirausläufe links der Limmat																				
Limmatzone																				
R2522/15	Res. Frauental, Auslauf Kammer 2	25	6.4	8.6	15.4	12	nn	9	28	12	0	-	13	23	78	134	13	< 0.8	3.0	4.5
R2523/15	Res. Frauental, Auslauf Kammer 3	25	6.5	8.5	15.2	12	2	9	25	12	0	-	13	23	79	130	12	< 0.8	3.7	13.4
R2524/15	Res. Frauental, Auslauf Kammer 4	25	6.5	8.9	16.8	12	1	11	29	12	0	-	13	18	73	109	13	< 0.8	2.8	3.9
R3221/15	Res. Lyren, Auslauf Kammer 1	23	6.5	8.7	16.5	11	nn	8	20	11	0	-	12	20	77	101	12	< 0.8	5.6	32.9
R3222/15	Res. Lyren, Auslauf Kammer 2	25	6.5	9.0	16.6	12	nn	6	17	12	0	-	13	17	62	97	12	< 0.8	2.7	4.8
Hangzone																				
R2921/15	Res. Albisrieden, Auslauf Kammer 1	24	7.0	9.3	14.1	11	2	12	28	11	0	-	13	27	89	119	13	< 0.8	3.7	5.8
R2922/15	Res. Albisrieden, Auslauf Kammer 2	24	6.9	9.0	15.1	11	4	11	24	11	0	-	13	25	78	101	13	< 0.8	3.7	6.6
R2321/15	Res. Leimbach, Auslauf Kammer 1	25	6.8	9.8	15.5	12	3	11	19	12	0	-	13	22	89	139	12	< 0.8	3.5	4.7
R2322/15	Res. Leimbach, Auslauf Kammer 2	25	6.8	9.8	15.4	12	4	13	25	12	0	-	13	23	89	141	12	< 0.8	3.4	4.2
Bergzone																				
R3021/15	Res. Waldegg/GALM, Auslauf Kammer 1	24	6.5	8.9	16.6	12	nn	8	21	12	0	-	12	20	66	83	12	< 0.8	3.2	6.3
R3022/15	Res. Waldegg/GALM, Auslauf Kammer 2	24	6.4	8.9	16.4	13	nn	34	336	13	0	-	11	20	72	116	11	< 0.8	2.8	4.3
R2621/15	Res. Friesenberg, Auslauf Kammer 1	24	6.0	9.5	14.4	12	2	11	28	12	0	-	12	21	83	121	12	< 0.8	3.8	5.7
R2622/15	Res. Friesenberg, Auslauf Kammer 2	25	6.7	9.5	14.2	12	1	14	50	12	0	-	13	21	84	123	13	< 0.8	4.1	6.6
R2221/15	Res. Ris, Auslauf Kammer 1	25	7.1	10.0	14.5	12	nn	13	49	12	0	-	13	25	106	160	12	< 0.8	4.7	7.1
R2222/15	Res. Ris, Auslauf Kammer 2	25	6.9	10.1	14.9	12	nn	12	25	12	0	-	13	26	102	151	10	< 0.8	4.5	6.5
Gipfelzone																				
R2721/15	Res. Uetliberg, Auslauf Kammer 1	24	7.1	11.3	15.8	11	9	23	61	11	0	-	13	26	85	136	13	0.8	3.7	4.9
R2722/15	Res. Uetliberg, Auslauf Kammer 2	24	7.1	11.3	15.8	11	5	21	58	11	0	-	13	26	81	133	13	< 0.8	3.5	4.7



Bakteriologie Reservoirausläufe

Q-Code	Stelle	Temperatur °C				aerobe mesophile Keime KBE/mL				Enterokokken KBE/100mL			Intaktzellzahl (in Tausend) Zellen/mL				ATP (intrazellulär) pg/mL			
		Anzahl Mess.	Minimum	Mittel	Maximum	Anzahl Mess.	Minimum	Mittel	Maximum	Anzahl Mess.	Anzahl > 0	Maximum	Anzahl Mess.	Minimum	Mittel	Maximum	Anzahl Mess.	Minimum	Mittel	Maximum
Reservoirausläufe rechts der Limmat																				
Limmatzone																				
R3721/15	Res. Höngg, Auslauf Kammer 1	24	8.1	11.3	15.8	12	nn	7	21	12	0	-	12	36	85	117	11	< 0.8	3.1	5.1
R3722/15	Res. Höngg, Auslauf Kammer 2	24	7.8	11.3	15.7	12	2	7	13	12	0	-	12	40	85	114	11	1.1	3.5	5.7
Hangzone																				
R5421/15	Res. Sonnenberg, Auslauf Kammer 1	24	6.2	7.6	10.3	12	nn	5	17	12	0	-	12	15	75	103	11	1.6	3.2	4.8
R5422/15	Res. Sonnenberg, Auslauf Kammer 2	24	6.1	7.5	9.7	12	nn	4	11	12	0	-	12	15	74	102	11	1.6	3.2	5.0
R4622/02	Res. Strickhof, Einlauf Stollen in Kammer	24	7.4	11.2	16.7	12	nn	15	60	12	0	-	12	13	48	81	11	< 0.8	1.8	4.4
R4621/15	Res. Strickhof, Auslauf Kammer 1	23	7.6	11.1	15.8	12	nn	9	23	12	0	-	11	9	40	80	10	< 0.8	1.6	4.4
R4622/15	Res. Strickhof, Auslauf Kammer 2	24	7.6	11.0	15.6	12	2	13	32	12	0	-	12	11	49	80	11	0.9	1.7	4.9
Bergzone																				
R3821/15	Res. Waidberg, Auslauf Kammer 1	23	9.1	12.2	17.3	11	2	6	16	11	0	-	12	25	41	76	11	< 0.8	1.6	3.4
R3822/15	Res. Waidberg, Auslauf Kammer 2	24	9.1	12.3	17.4	12	1	5	8	12	0	-	12	28	42	75	11	< 0.8	1.6	3.2
R5231/15	Res. Orelli, Auslauf Kammer 1	24	6.5	9.2	12.8	12	nn	6	19	12	0	-	12	36	98	138	11	3.4	4.7	10.0
R5232/15	Res. Orelli, Auslauf Kammer 2	24	6.6	9.1	13.0	12	nn	7	30	12	0	-	12	35	96	134	11	3.4	4.5	9.4
R5621/15	Res. Witikon, Auslauf Kammer 1	23	6.6	10.4	14.4	12	nn	7	16	12	0	-	12	26	89	125	11	2.5	4.5	7.9
R5622/15	Res. Witikon, Auslauf Kammer 2	23	6.5	10.5	14.8	12	1	7	15	12	0	-	12	45	100	137	11	3.8	5.6	12.9
Gipfelzone																				
R5321/15	Res. Looren, Auslauf Kammer 1	23	6.5	7.9	9.9	11	nn	4	8	11	0	-	12	10	82	119	11	2.6	3.8	5.8
R5322/15	Res. Looren, Auslauf Kammer 2	24	6.5	8.0	10.1	12	nn	4	10	12	0	-	12	12	85	131	11	2.9	3.9	5.3



Bakteriologie Reservoirausläufe

Q-Code	Stelle	Temperatur °C				aerobe mesophile Keime KBE/mL				Enterokokken KBE/100mL			Intaktzellzahl (in Tausend) Zellen/mL				ATP (intrazellulär) pg/mL			
		Anzahl Mess.	Minimum	Mittel	Maximum	Anzahl Mess.	Minimum	Mittel	Maximum	Anzahl Mess.	Anzahl > 0	Maximum	Anzahl Mess.	Minimum	Mittel	Maximum	Anzahl Mess.	Minimum	Mittel	Maximum
Glattzone																				
R4124/15	Res. Käferberg, Auslauf Kammer 1	24	8.3	11.6	15.5	12	nn	5	23	12	0	-	12	32	55	89	11	1.1	2.0	4.6
R4125/15	Res. Käferberg, Auslauf Kammer 2	24	8.4	11.5	15.5	12	nn	5	16	12	0	-	12	34	56	89	10	1.3	2.1	4.3
R4221/15	Res. Glaubten, Auslauf Kammer 1	24	8.0	11.4	15.6	12	nn	5	12	12	0	-	12	25	49	87	11	< 0.8	1.8	4.1
R4222/15	Res. Glaubten, Auslauf Kammer 2	24	8.1	11.3	15.3	12	nn	5	18	12	0	-	12	27	45	75	11	1.0	1.8	5.7