



ባልዕ ዓራት

ባልዕ ዓራት (ሲማክስ ሌክተላሪየስ) አብ ዙሪያ ዓለም ኣዝዩ ተስፋሕፊሑ እዩ ዘሎ። ሙብዛሕቲኡ ጊዜ ባልጃ፣ ዓራትን ኣቕሑት ገዛን ብምውራር ይዝርጋሕ። ኣብ እዋን ለይቲ ናይ ሰባትን እንስሳታትን ደም ይመጥጥ። ኣብ እዋን መዓልቲ ድማ ጽልም ዝበለ ነቓሕ ኣብ ዘለዎም ኣቕሑት ገዛ ወይከኣ ኣብ ውሽጢ ምሹግ መቓን ወይከኣ ኣብ ትሕቲ ፍርናሽ ይሕባእ። ባልዕ ዓራት ምስ ጉድለት ጽርዖት ዝራኸብ ነገር ዮብሉን፤ ማንም ሰብ ክለከፍ ይኽእል እዩ። ወራር ኣብ ዘጋጥመሉ እዋን፣ ኪኢላ ቑጽጽር ባልዕ ጥራይ እዩ ክሕግዝ ዝኽእል።

ተርእዮ

- እቶም ዓባይቲ ዝበሃሉ ካብ 4 ክሳብ 6 ሚሜ ንውሓት ዘለዎምን ጸፊሕን እንትኹኑ፣ በሊዖም ክጽግቡ ከለዉ ድማ ዳርጋ 10 ሚሜ ንውሓት ይህልዎም፣ ሕብሮም ከኣ ቐይሕ ቡናዊ እዩ።
- እቶም ኣናእሻቶ ዝበሃሉ ባልዕ ዓራት ድቕቕ ዝበሉን ብርሀ ዝበለ ሕብሪ ዘለዎምን እዮም።



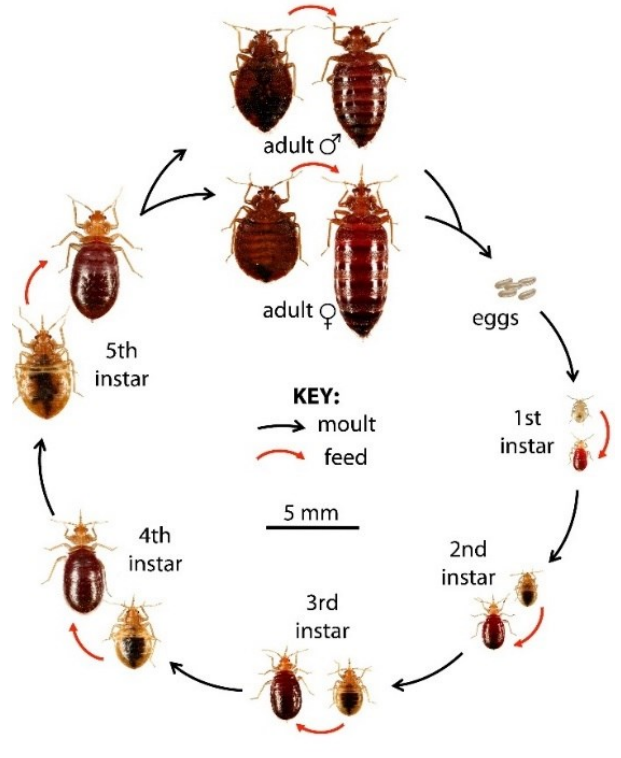
እቶም ደም ዝምገቡ ዓባይቲ ባልዕ ዓራት። ስእሊ፡- ከተማ Zurich, Environmental and Health Protection

እንታይነትን ባህሪታትን

- ብፍላይ ኣብ እዋን ለይቲ፣ ካብ ሰባትን እንስሳታትን ደም ይመጥጥ።
- ኣብ እዋን መዓልቲ ድማ ጽልም ዝበለ ነቓሕ ኣብ ዘለዎ ዓራትን ኣቕሑት ገዛን ከምኡ'ውን ኣብ ክፍልታት ይሕባእ።
- ንኣብነት ብመንጸጊ ሓሸራ ክትቈጸጸሮ እንተፈቲንካ፣ ካብ ሓይ ኣጋርትመንት ናብ'ቲ ካልእ ኣጋርትመንት ክንቀሳቐስ ይኽእል።
- እታ ኣንስተይቲ ክሳብ 500 ዝኹን እንቁጭራ ትወልድ።
- ንነዊሕ ግዜ ቍሪ ክትጸወርን ክሳብ 6 ኣዋርሕ ክትጸውምን እትኽእል እያ።
- ንኣስታት 1 ዓመት ዝኹን ብህይወት ትጸንሕ።

ጉድኣት

- ኣብ እዋን ለይቲ ኣብ ቅሎዕ ቦታታት (ክሳብ፣ ገጽ፣ ኣእዳው፣ ዓካሪቶ፣ ወዘተ) ይኖኸስ።
 - ሙብዛሕቲኡ ግዜ ከም ግብረ-መልሲ ዜሳሊ ቁርባት ዝረኣ ኣብ ውሽጢ ዝተወሰና ሰዓታት ወይከኣ መዓልታት ድሕሪ'ቲ መንክስቲ እዩ።
 - ኣስታት 20% እቲ ዝኹን በዝሒ ህዝቢ ንመንክስቲ ባልዕ ዓራት ናይ ቁርባት ግብረ-መልሲ ዮብሉን እዩ።
- ባልዕ ዓራት ኣመሓላላፊ ሕማማት ምጅኑ ክሳብ ሕዚ ዝፍለጥ ነገር የለን።



ዑደት ህይወት ባልዕ ዓራት። ስእሊ፡- ፋውንዴሽን ባልዕ ዓራት

ቅጽጽር

- ባልዕ ዓራት ብትክክል ክርከብ ከሎ ጥራይ ትቈጸጸሩም።
- መንጻጊ ሓሽራ ተጠቆምኩም ብዓርስኩም ክትቈጸጸሩም ኣይትፈትኑ፤ ከምኡ ምግባር ነቶም ባልዕ ዓራት ክሃድሙን ኣብ መላእ እቲ ኣፓርትመንት ወይ ገዛ ክከርጋሉ ይገብርዎ እዩ።
- ናይ ስዊስ ፌደራላዊ ምስክር ወረቆች ዘለዎ ኪኢላ ቅጽጽር ባልዕ ጥራይ እዩ ዝቈጸጸሩ።
- እቲ ዕላማ ክኹን ዘለዎ መላእኹ ምደምሳስ እዩ።
- መብዛሕቲኡ እዋን፣ ነዚ ንምግባር ካብ ናይ ሓይ እዋን ፈውሰ-ሓሽራ ንላዕሊ ምግባር ዝሓትት እዩ። መማረጺታት፡- ናይ ሙቕት ወይ ዛሕሊ ፈውሲ፣ ሓመድ ሲሊኪድት፣ ሃፋ።
- ነቲ ፈውሲ ምግባር መሊሱ ንክይመጽእ ዝከላኸል ኣይኩነን።

ምክልኻል

- ኣብ ጥቕሚ ዝወዓሉ ዓራታትን ኣቕሑት ገዛን ካብ ባልዕ ዓራት፣ ኩስሊን ኣሰር ደምን ናጻ ምኺኖም ኣረጋግጹ።
- ኣብ ጥቕሚ ዝወዓሉ መጋዓዚ ሰንዳቻት'ውን ብባልዕ ዓራት ዝተወረሩ ክኹኑ ይኸኢሉ።
- ካልእ ሰብ ተኸዲንዎም ዝነበሩ ክዳውንቲ ብ60°C ሕጻቡዎም ወይከአ ኣብ ውሽጢ መንቀጺ ገይርኩም ብ45°C ሓክሙዎም።
- ባልዕ ዓራት ብዝምልከት፣ ናብ ጉረብብቲ ከይኸድ ንምክልኻል ኣብ ጥቓ መናድቕ ደረጃ፣ መኸዘን ወይከአ ኣብ ዋልድቢት ኣቕሑት ገዛ ኣይተቐምጡ።
- ገለ ኣቕሑት ገዛ እትድርብዮም እንተይኣ ኹይኖም፣ ብኸብረትኩም ብባልዕ ዓራት ዝተወረረ ዝብል ንጹር ጽሑፍ ግብሩም ወይከአ ካልኣት ሰባት ነቶም ኣቕሑት ገዛ ምስቲ ባልዕ ዓራት ናብ ገዛም ክይወስዱዎም ምእንቲ ኣብ ረብሓ ከም ዘይውዕሉ ግብሩም።
- ናብ ዘመድ ወይከአ መሓተት እትገይሹ እንተይኣ ኹይንኩም፣ ኣብ ባልጃኹም ባልዕ ዓራት ዘይምህላዉ ኣረጋግጹ።
- ናብ ናይ ሆቴል ክፍሊ ወይከአ ኣፓርትመንት ክትኣትዉ ከለኹም፣ ብሓያል ላምባዲና ገይርኩም ኣብ'ቲ መቐን ዓራት ከምኡ'ውን ምጥግ መቐን ብህይወት ዘለዉ ባልዕ ዓራት ወይከአ ኩስሊ (ኣብ'ቲ ጥቓ ዝርከብ ዓምዲ ዘሎ ስእሊ ረኣዩም) ኣልኹ።

ወራር ባልዕ ዓራት ብኸመይ ተለልዮም?

- ኣብ እዋን መዓልቲ፣ ኣብ መቐን ዓራትን ጥቓቲ ዓራት ኣብ ዝርከቡ ነቐሓትን እዩ ዝሕባእ።
- ኣሰር ናይ ኩስሊ፣ ኣናሽቶ ጸሊም ነጥብታት (ኣብ'ቲ ጥቓ ዝርከብ ዓምዲ ዘሎ ስእሊ ረኣዩም) ወይከአ ኣሰር ደም ኣብ'ቲ ዓላባ ዓራት ይረኣ።
- ነቲ ገዛ ባልዕ ዓራት ብዘጫንዉ ኣኸላብ ገይርካ ምእላሽ ብዝበለጸ ስሉጥን ርሑስን ፈውሲታት ከኹን ይኸኢል።

ናይ ሆቴል ክፍሊ ብባልዕ ዓራት ኣብ ዝውረረሉ እዋን እንታይ ይግበር?

- ብኸብረትኩም ነቶም ኣመሓደርቲ ሆቴል ሓብሩዎም።
- ካልእ ክፍሊ ክወሃቡኩም ሕተቱ፣ ቐጹሉ ዘሎ ክፍሊ እንተዘይኸውን ድማ ይምረጽ።
- ነቲ ባልጃ ካብ'ቲ ዓራት ብደምቢ ገይርኩም ኣርሕቐዎ'ሞ ኩሉ ሻርኔራ እጸዉዎ።



ኩስሊ ባልዕ ዓራት ኣብ መኸግታት ምሒር ዝተወረረ ዓራት። ስእሊ፡- ከተማ Zurich, Environmental and Health Protection

ብባልዕ ዓራት ኣብ ዝተወረረ ክፍሊ ድሕሪ ምሕዳር እንታይ ይግበር?

- ኣብ'ቲ ሰገነት ኩይንኩም ባልጃኹም ምክፋት።
- ብኡንብኡ ምሕጻብ ዘይከኣል እንተኹይኑ፣ ዝሕጸብ ክዳውንቲኹም ብስሙም ክዕሸግ ኣብ ዝኸኢል ናይ ጉሓፍ ሰንጣታት ግብሩም።
- ብህጹጽ ብ60°C ን30 ደቓይቕ ወይከአ ንክልተ ግዜ ኣክታቲልኩም ብ40°C ሕጸቡዎ።
- ን30 ደቓይቕ ብ45°C እንዳንከራረውኹም ኣንቅጹዎ።
- ኣብ መዝሐሊ ብ-17°C ንሓያሎ መዓልቲታት ኣንብሩዎ።
- ውሽጥን ደገን ናይ'ቶም ባይ ሰንጣታት/ባልጃታት መንጻጊ ፈውሰ-ሻራ ንጸጉዎ፣ ካብኡ ድማ ኣብ መኸዘን ትሕቲ ምድሪ ወይከአ ኣብ'ቲ ሰገነት ብደምቢ ኣዩር ንኸረክብ ግብሩ።

ሕጋዊ ኩነታት

ምስ ሓይ ኩባንያ ውዕሊ ዝኣሰር ማንም ሰብ ነቲ ወጻኢታት'ውን ክሸፍን ኣለዎ። እቲ ወናኒ ህንጻ ወይከአ ሓላፊ ኣብ ጽቡቕ ኩነታት ዝርከብን ካብ ባልዕ ናጻ ዝኹነን ኣፓርትመንት ከካሪ ኣለዎ (ብተወሰኹ'ውን ሕጋዊ ግዴታታት ስዊዘርላንድ፣ ብፍላይ ድማ ብመሰረት ሕጊ ክራይን "ሕጊ ሓፈሻዊን ዘቤታውን ጽርዮት" ናይ'ቲ ኣውራጃን ረኣዩ)። ናብ ኣፓርትመንት ኣብ እትኣትዉሉ እዋን ባልዕ እንተረኺብኩም፣ እቲ ዝተኸረዮ ንብረት ጉድለት ከም ዘለዎ ትገይሩ ይቐጽደ። እቲ ኣካራዪ ነዚ ጉድለት'ዚ ፍታሕ ናይ ምሃብ ሓላፍነት ኣለዎ። እቶም ወጻኢታት ብቐሊሉ ናብ'ቶም ተኸሪይቲ ክመሓላለፉ ኣይከኢሉን። ናይ ሕጋዊ ግዴታታት ዓንቀጻት 256፣ 257፣ 258፣ ከ። 258 ከምኡ'ውን 259 ሕጋዊ ኩነታት መንበሪታት ዝቈጸጸሩ'ዮም።

ክንሕግዘኩም ንኸኢል

ደውሉልና ወይከአ ነቶም ሓሽራታት ክነለልዮም ምእንቲ፣ ልኣኹልና ወይከአ ሒዝኩምልና ምጽኡ። ኣገልግሎት ምክርና ብዘይ ክፍሊትን ንነበርቲ ከተማ Zurich ጥራይን ዝወሃብ እዩ። ብስልኪ እንርከቡሉ ናይ ስራሕ ሰዓት፣ ካብ ሰኑይ ክሳብ ዓርቢ፣ ድሕሪ ፋዱስ ካብ 1:30 ክሳብ 2:30 እዩ።

ከተማ Zurich
ሓላዊ ከባቢን ጥዕናን (Environmental and Health Protection, UGZ)
ክፍሊ ምክልኻል ባልዕ (Department of Pest Prevention)
Eggbühlstrasse 23
8050 Zurich
ተሌፎን +41 44 412 28 38
ugz-schaedlingspraevention@zuerich.ch
stadt-zuerich.ch/schaedlingspraevention