



Ersatzneubau Schulanlage Borrweg Quartierinformation vom 29. März 2022

Kirchgemeindehaus Friesenberg, Zürich-Wiedikon
Jacqueline Peter, Benjamin Theiler, Christoph Rohner

Inhalt Präsentation

Teil 1

1. Eigentümerhaltung / Auftrag	IMMO	Christoph Rohner
2. Prognose / Bedarf	KSB	Jacqueline Peter
3. Bauvorhaben	AHB	Benjamin Theiler
4. Fragerunde zum Ersatzneubau Schulanlage Borrweg		

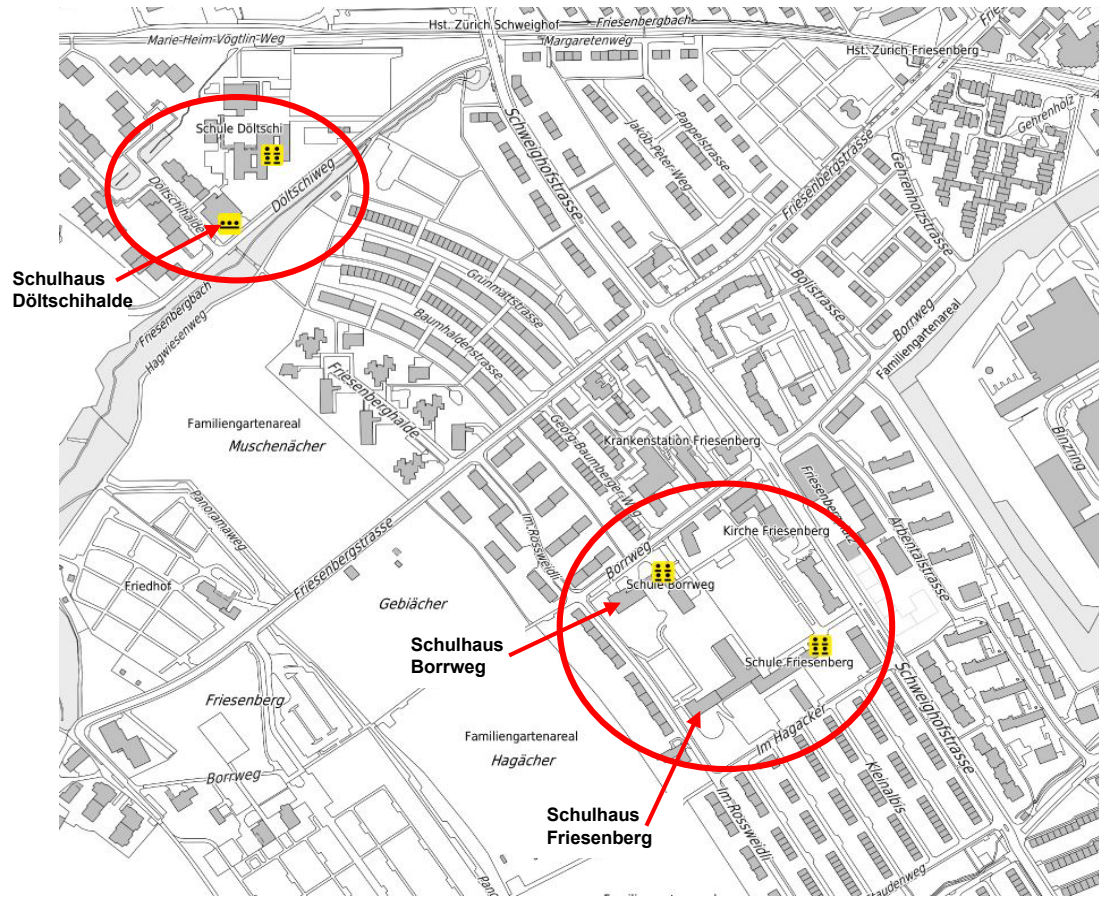
Teil 2

5. Information zum Wasserspiel Schulanlage Friesenberg	IMMO	Christoph Rohner
---	------	------------------

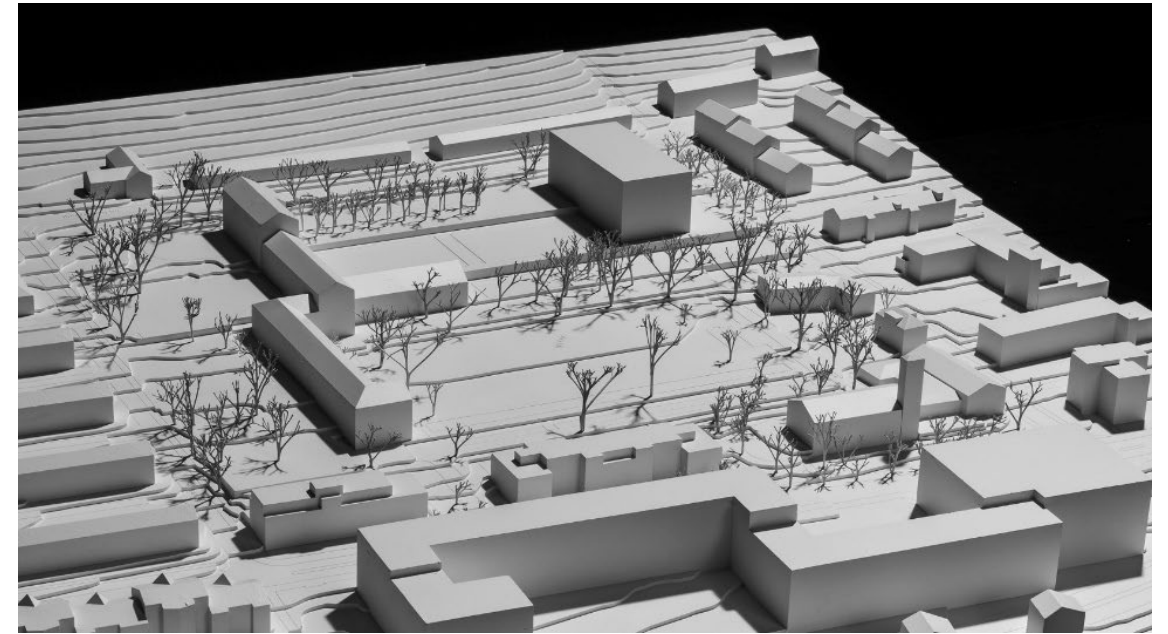
1 Eigentümerhaltung / Auftrag

Eigentümerhaltung / Auftrag

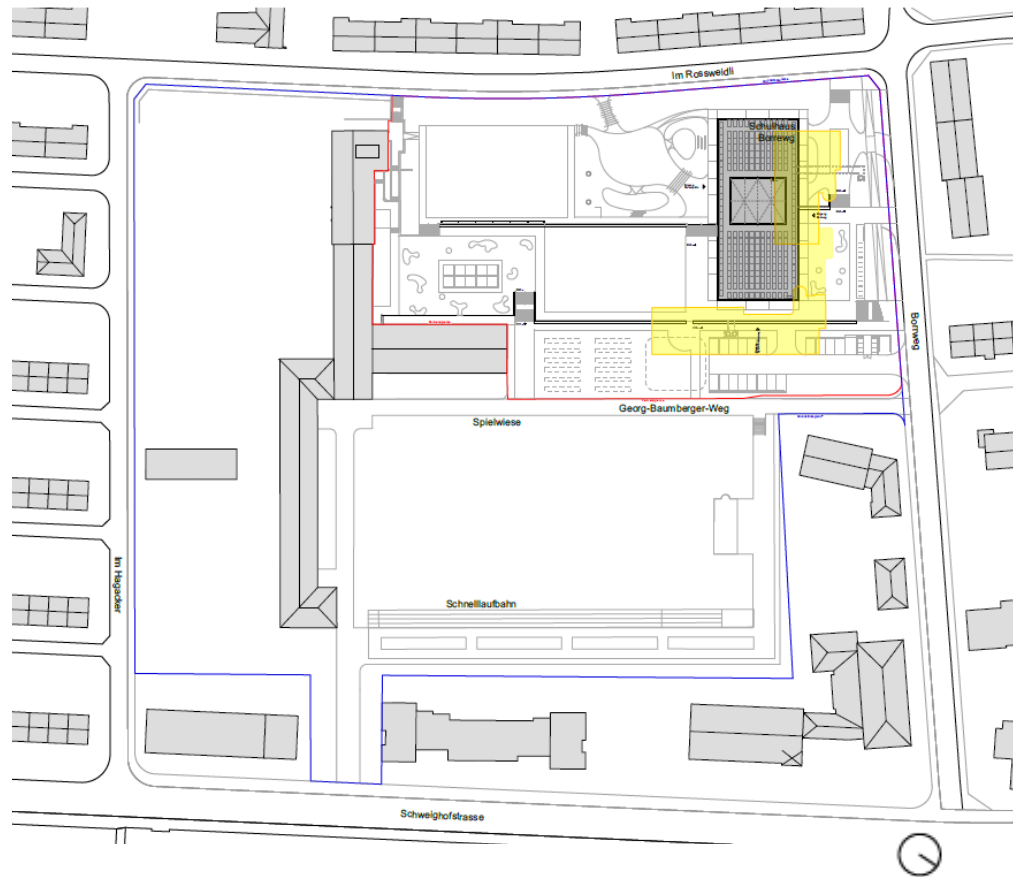
Quartier/Standort



Situationsplan, Schule Am Uetliberg



Eigentümerhaltung / Auftrag Situation



Eigentümerhaltung / Auftrag

Projektumfang und Anforderungen

- Raumbedürfnisse einer 18 Klassen-Primarschule werden abgedeckt
- Verpflegungsgebäude mit Regenerierküche für 700 Mahlzeiten
(400 Mahlzeiten SH Borrweg neu und 300 Mahlzeiten SH Friesenberg best.)
- Doppelsporthalle für Schul- und Vereinsbetrieb
- Schulschwimmanlage
- Räume für MKZ (Musik Konservatorium Zürich)

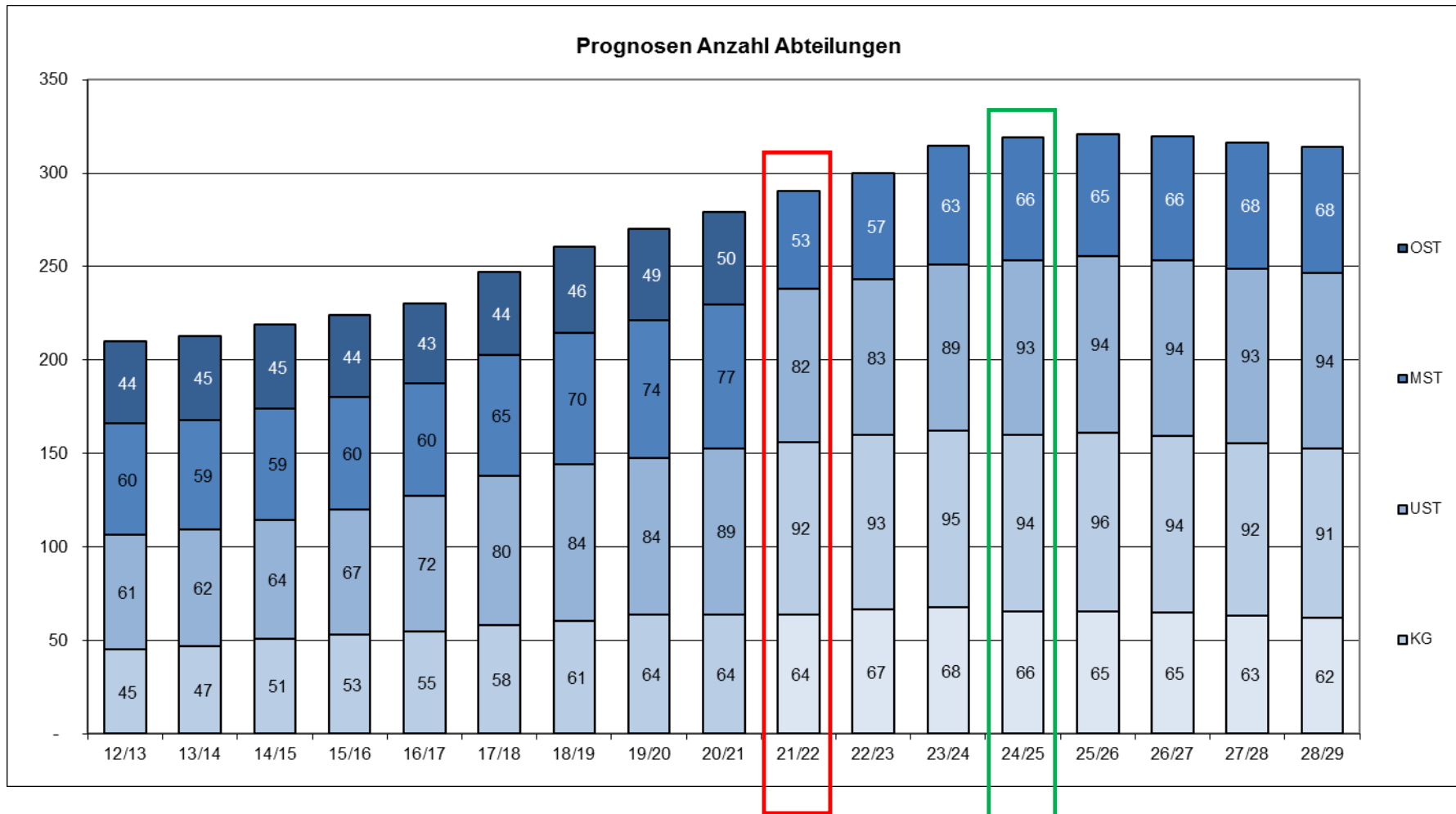
- Schulraumprovisorium sowie temporäre Sporthalle auf der Schulanlage Döltschi während der Bauzeit SJ 2022/23 bis 2024/25 (Sporthalle ab Sportferien 2023)
- Bezugstermin Ersatzneubau Borrweg Juli 2025

2 Prognosen / Bedarf

Prognose/Bedarf

Schülerinnen und Schüler Schulkreis Uto

Klassenplanung/Prognose 21/22 : tot. 174 Primar-Klassen | 24/25: tot. 187 Primar-Klassen (Planungsstand 16.09.2020)



Aktuelle Situation / Prognose

Primarschule Am Uetliberg (Friesenberg / Borrweg / Döltschihalde)

Stand Schuljahr 2021/22:

- SH Friesenberg: 17 Primarklassen (davon 6 Klassen im ZM-Pavillon),
- SH Borrweg: 8 Primarklassen
- SH Döltschihalde: 3 Primarklassen

Dazu 8 Kindergärten in externen Räumlichkeiten im Quartier.

Um bisheriges Wachstum auffangen zu können sind folgende Massnahmen getroffen worden:

- Auslagerung Bibliothek aus Schule Friesenberg (Borrweg hat keine)
- Auslagerung Werkraum aus Schule Friesenberg
- Auslagerung Betreuung in externen Räumlichkeiten im Quartier

Aktuelle Situation / Prognose

Primarschule Am Uetliberg (Friesenberg / Borrweg / Döltschihalde)

Stetiges Klassenwachstum durch bauliche Verdichtungsprojekte der Familienheim-Genossenschaft FGZ

→ Masterplan der FGZ bis 2050 beinhaltet bis zu 700 neue Familienwohnungen

Prognose 30 Primarklassen in zwei Schuleinheiten:

a) Schule Friesenberg: 12 Primarklassen mit Bibliothek, Werkraum und Aufenthalt für Betreuung im Schulhaus. Dazu Rückbau ZM

b) Schule Borrweg: 18 Primarklassen mit Bibliothek, Therapieräume, Musikzimmer, Doppelsporthalle, Aufenthalt und Verpflegung im Schulhaus

Das Schulhaus Döltschihalde wird Teil der Sekundarschule Döltschi

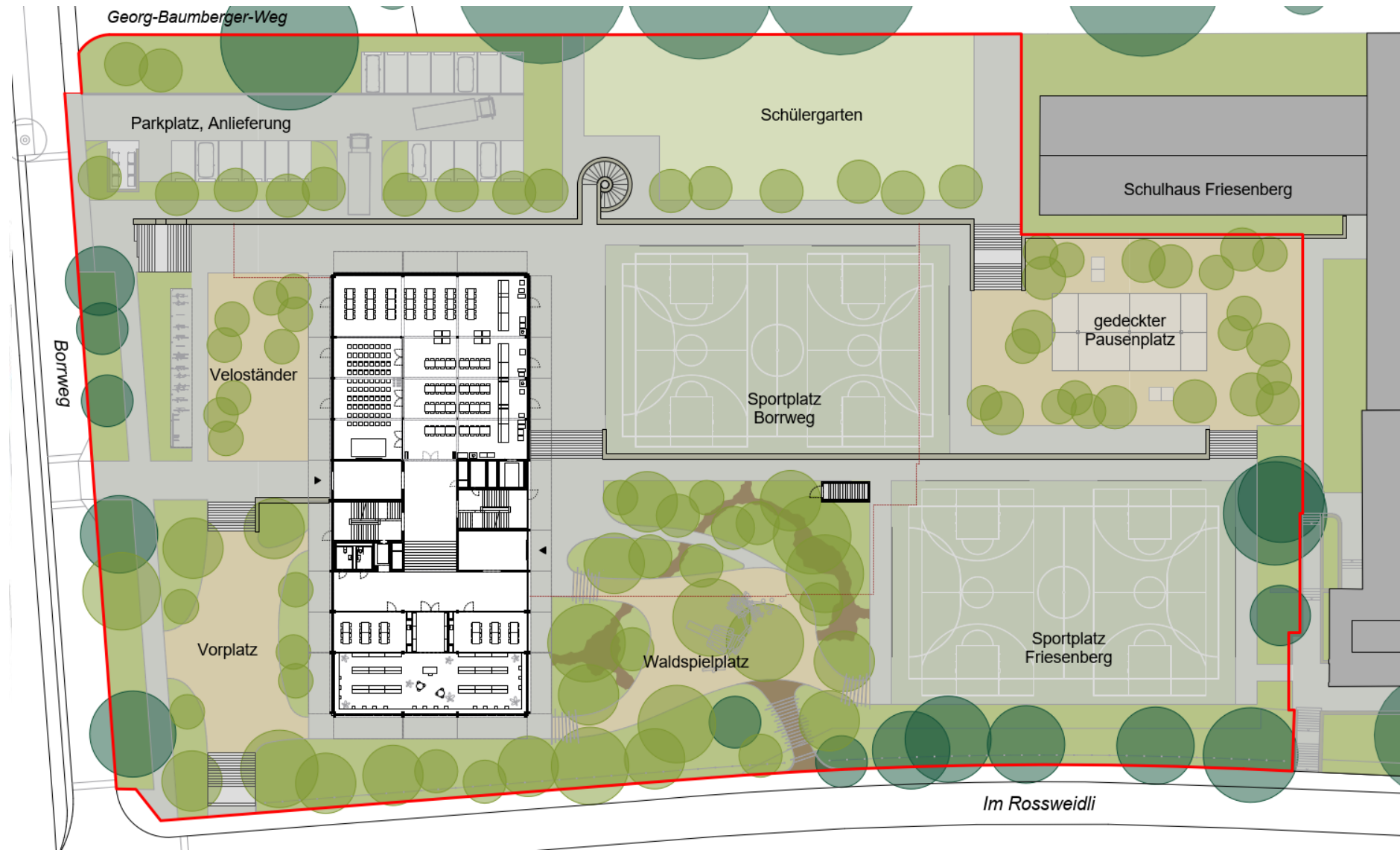
Bedarf

Primarschule Borrweg

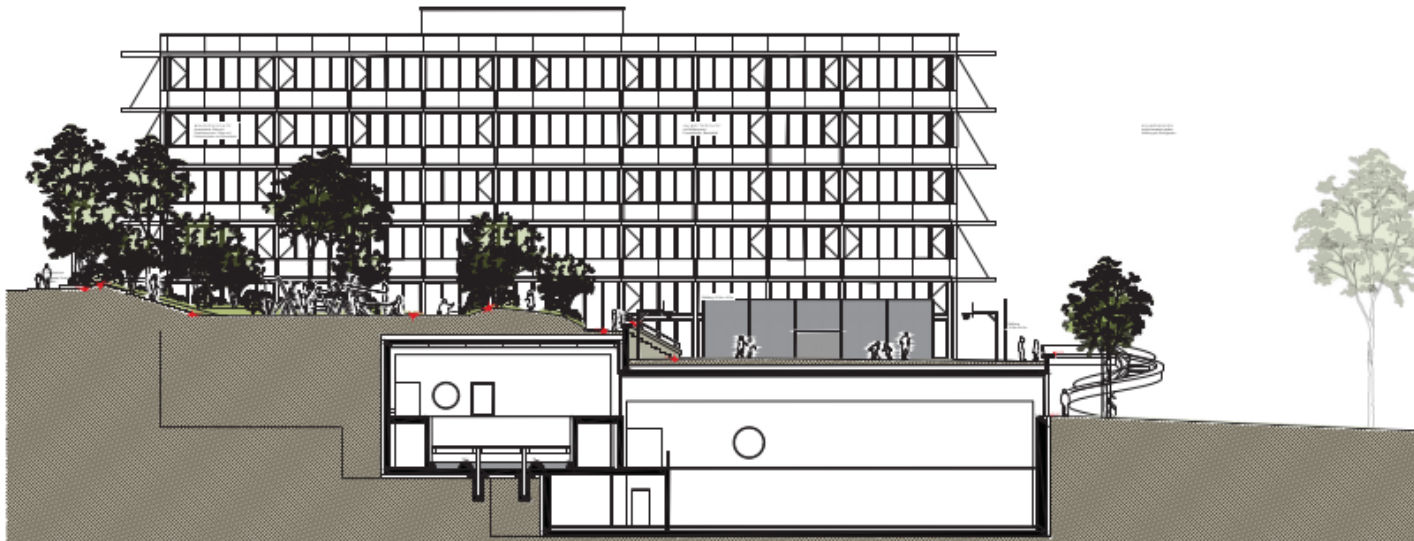
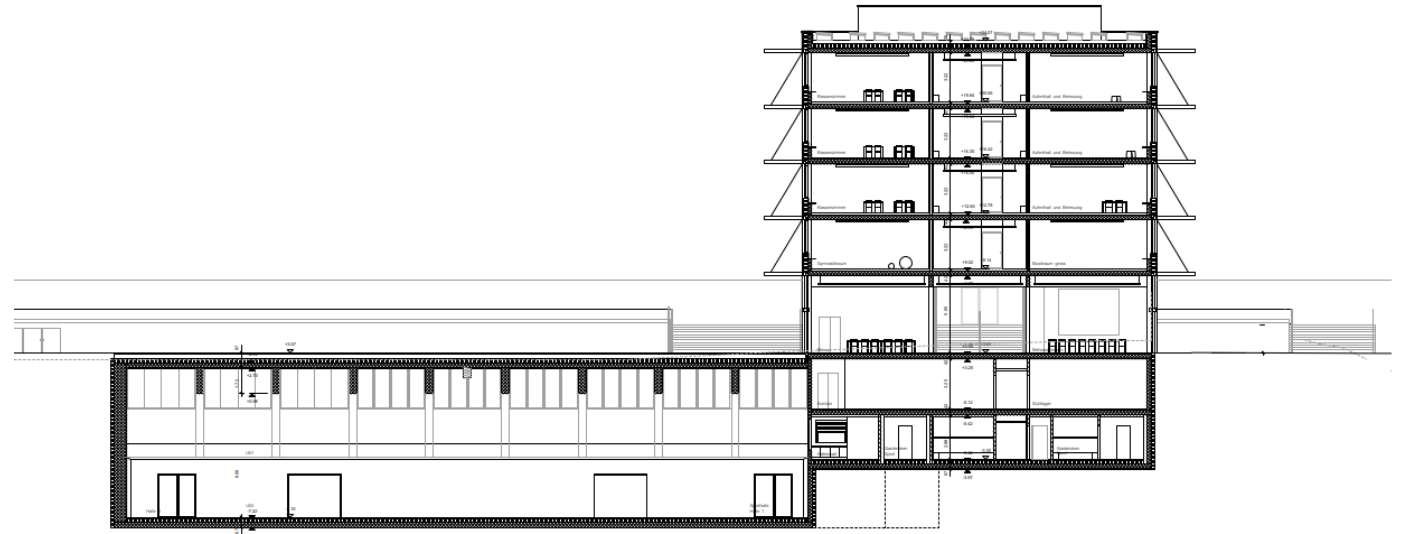
- 18 Primarklassen, dazu entsprechende Anzahl externer Kindergärten und ihre Betreuungseinrichtungen
- Mensabetrieb für max. 30 Klassen (Schulen Borrweg und Friesenberg)
- Doppelsporthalle (Ersatz und Erweiterung)
- Schulschwimmanlage (Ersatz)
- Musikschulräume für Musikschule Konservatorium Zürich MKZ (Ersatz und Erweiterung)
- Therapieräume für Logopädie und Psychomotorik für das Schulamt (Erweiterung)

3 Bauvorhaben

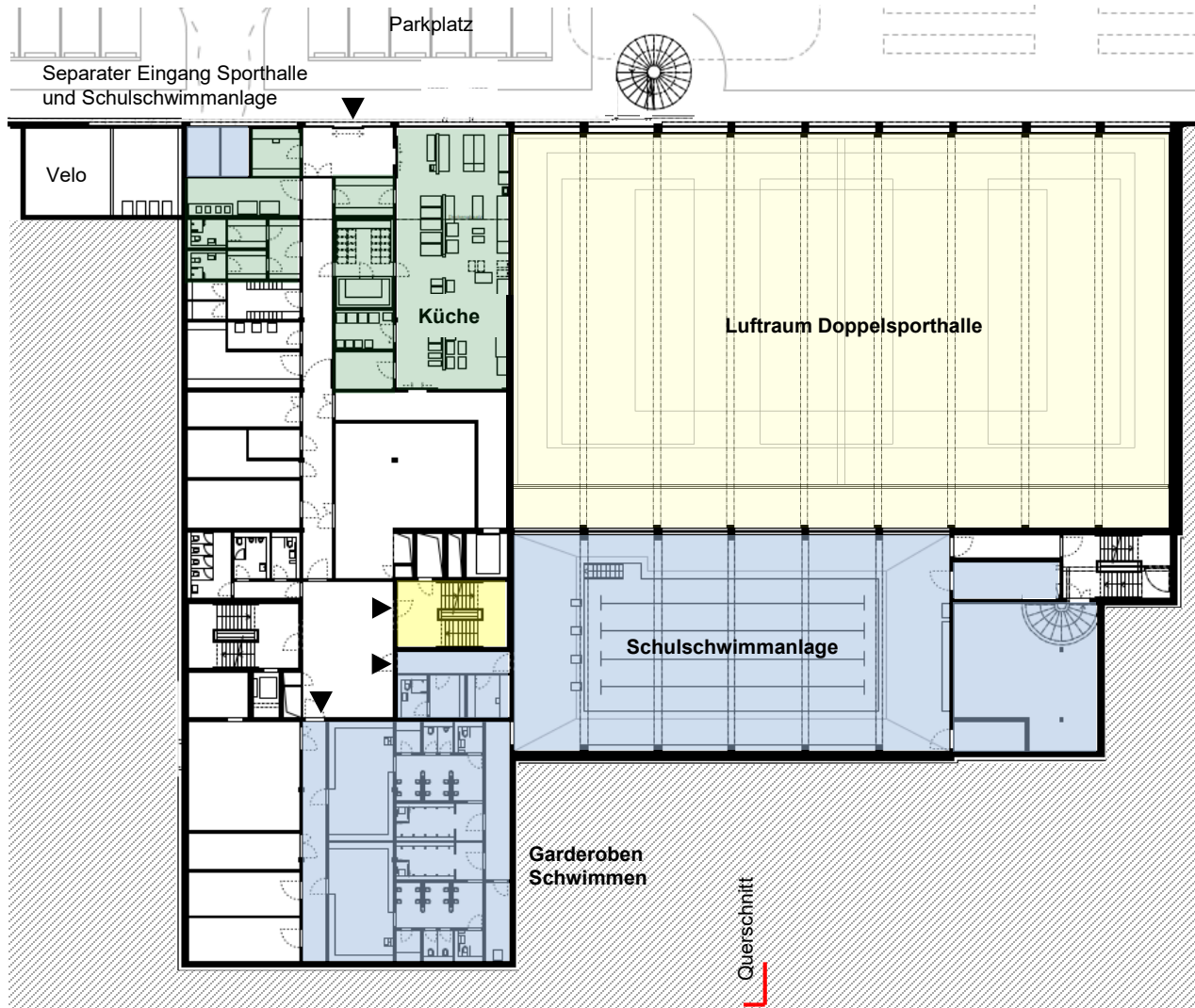
Umgebung, Erschliessung



Schnitte



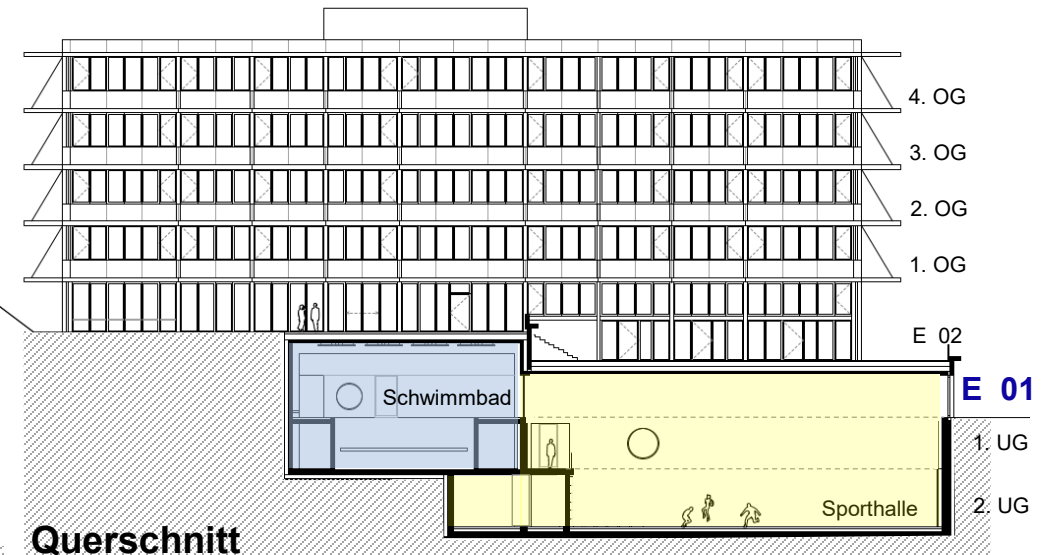
Ebene 01 – Eingang Sportanlagen



Grundriss E 01

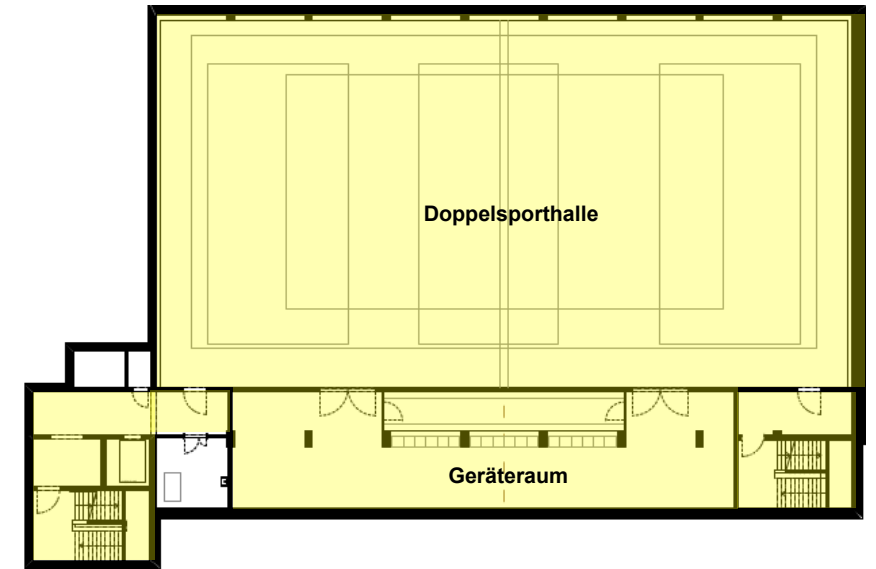
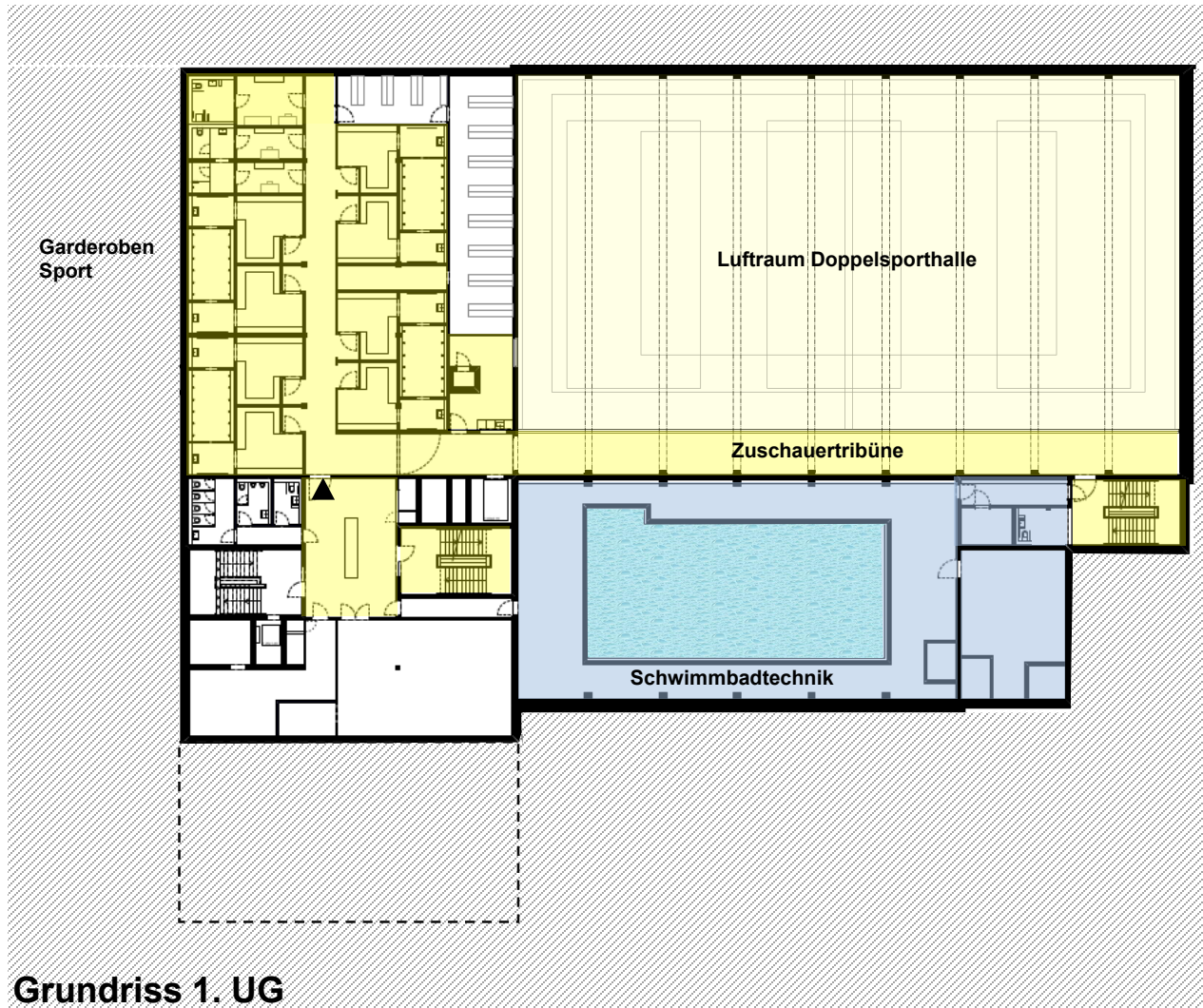


Schwimmhalle



Querschnitt

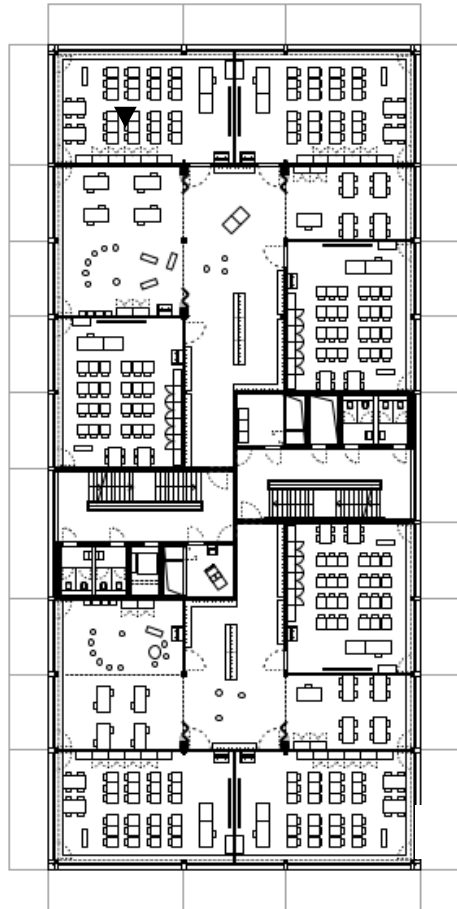
1. und 2. Untergeschosse



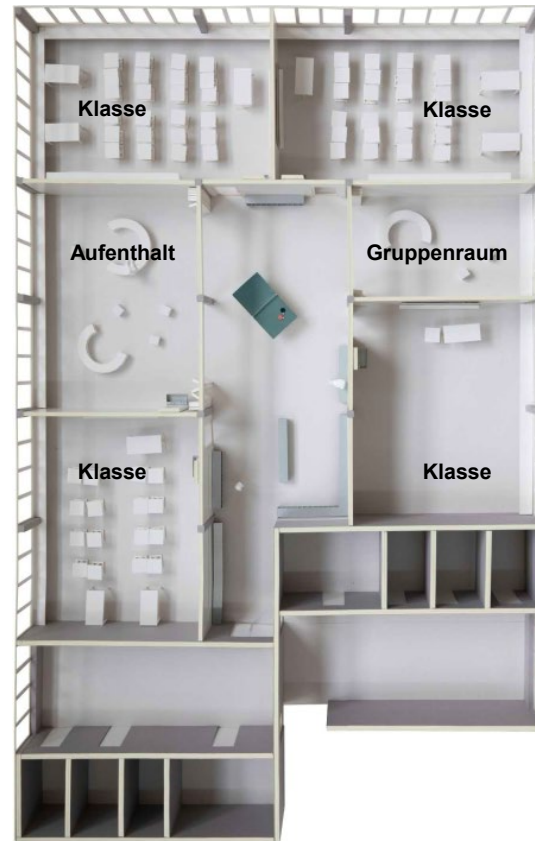
2. UG



Obergeschoss Schulhaus



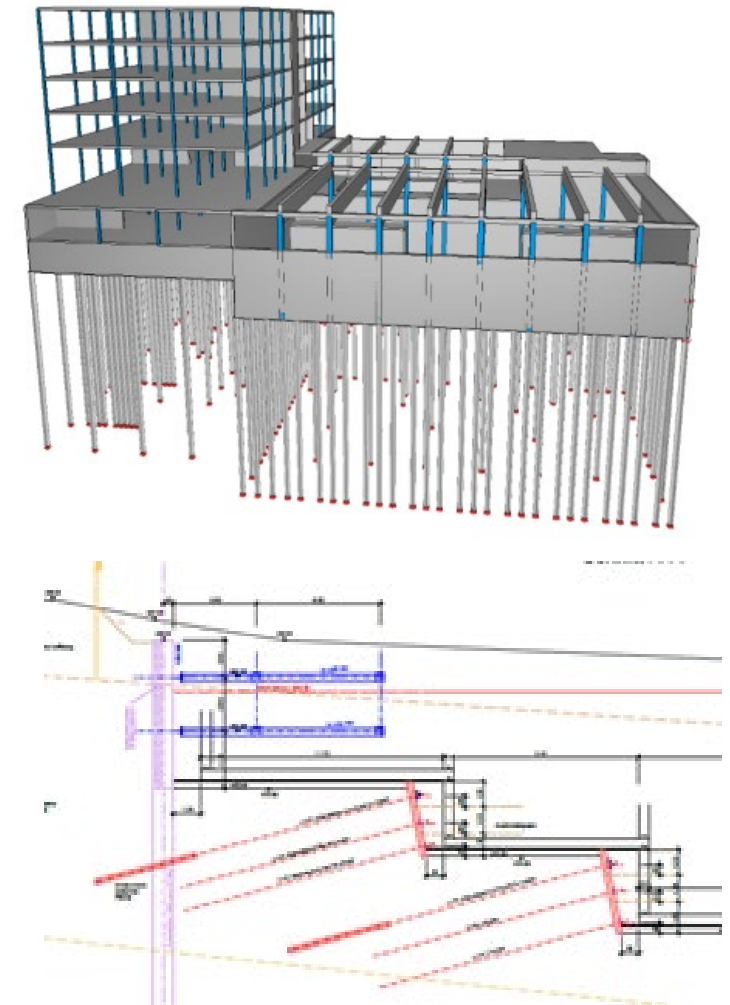
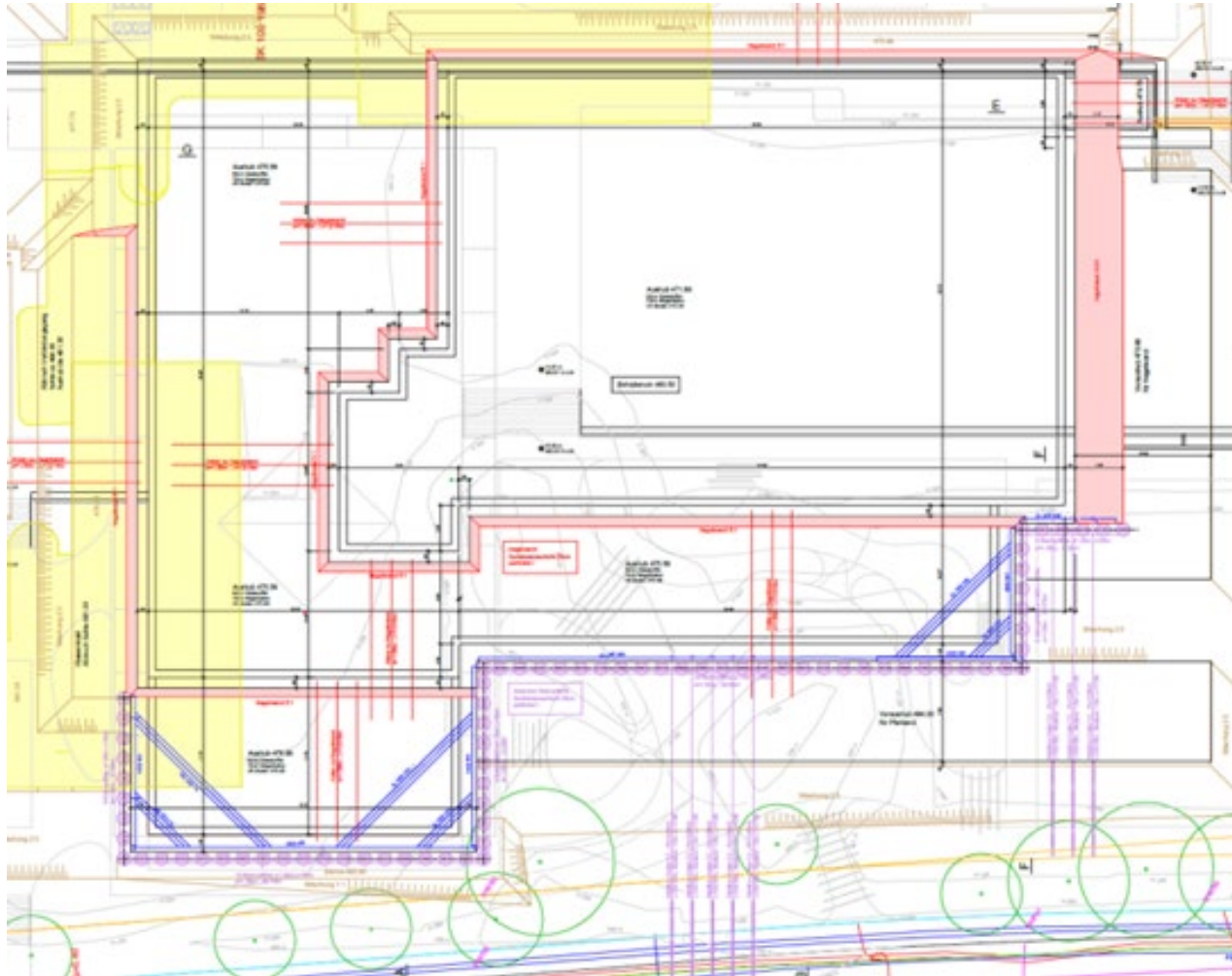
Grundriss 2.OG (3.OG, 4.OG)



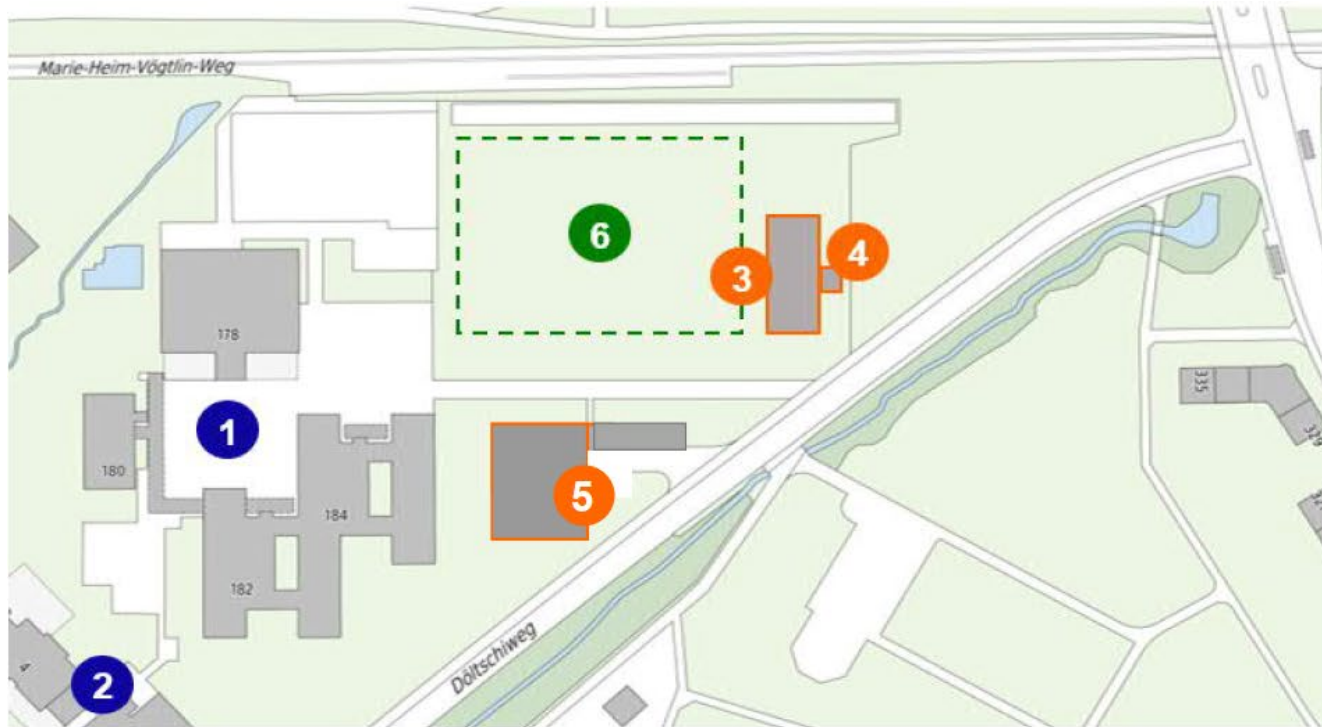
Cluster Typ I (4 Klassen)



Baugrund, Baugrube

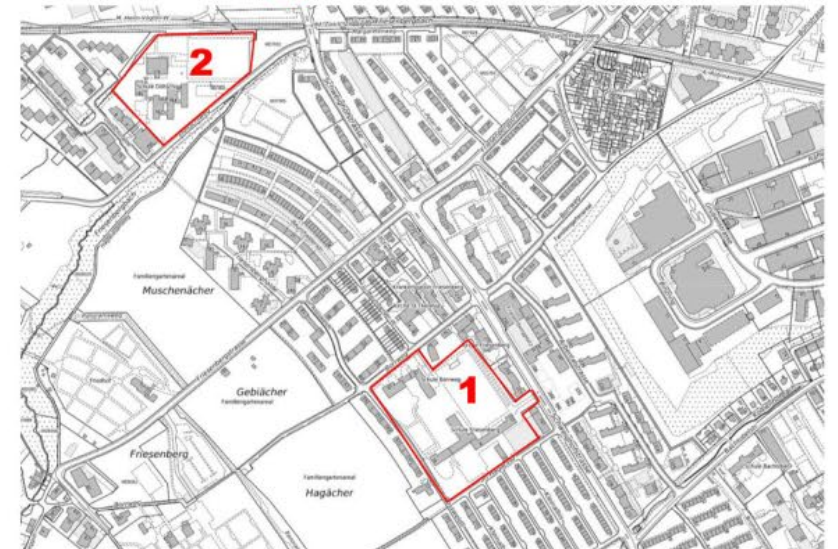


Provisorien



- 1 Schulhaus Döltschi
- 2 Schulhaus Döltschihalde
- 3 Provisorische Unterrichtsräume
- 4 Zugang/Vorplatz
- 5 Temporäre Sporthalle
- 6 Spielwiese 47 x 63 Meter

2 = Schulanlage Döltschi



1 = Schulhäuser Friesenberg und Borrweg

Termine

- Volksabstimmung Mai 2022
- Fertigstellen Schulraumprovisorium (Schulanlage Döltschi) Juni 2022
- Baubeginn (Schadstoffsanierung Bestand vor Abbruch) August 2022
- Abbruch, Vorbereitungsarbeiten September 2022
- Aushub, Baugrube Oktober 2022 – Mai 2023
- Schulbeginn August 2025

Kosten

Volksabstimmung

Erstellungskosten inkl. Provisorien	72 400 000
6 Reserven (ca. 15 %)	10 900 000
Objektkredit	83 300 000

Objektkredit: **83.30 Mio.** (inkl. Schulraumprovisorium, Sportprovisorium, EWZ-PV Anlage, Kreditreserven und MWST)



4 Fragen rund um den Ersatzneubau Schulanlage Borrweg



5 Schulanlage Friesenberg

Information zum geplanten Wasserspiel

Christoph Rohner, IMMO

Zürich, 29.03.2022

Ausgangslage

Planschbecken

- Planschbecken an der Schweighofstrasse 201, erbaut 1931
- Aussenanlage SA Friesenberg
- Im kommunalen Inventar der Denkmalpflege und der Gartendenkmalpflege.
- Bis August 2020: Betrieben durch FGZ, aufwendiger Unterhalt, mehrmals pro Woche neu befüllt zur Sicherung der Wasserqualität
- 2021/22: Betrieben durch Schule Friesenberg
- Neue Lösung ab Sommer 2023 gefragt.

Ausgangslage

Planschbecken



Heutiger Zustand der Anlage (Ansicht 1)



(Ansicht 2)

Wasserspiel statt Planschbecken

Machbarkeitsstudie

Stärken <ul style="list-style-type: none">– kein stehendes Wasser, somit keine Wasseraufbereitung notwendig– Sicherheit für die Nutzenden, kein Ertrinken möglich– Spielerisch nutzbar für die Kinder– Tiefe Betriebskosten	Schwächen <ul style="list-style-type: none">– kein Planschbecken– Investition im mittleren Bereich der Varianten
Chancen <ul style="list-style-type: none">– Erhalt von attraktivem Angebot für das Quartier– Wertvoller Beitrag zur Hitzeminderung– Ergänzung zu den bestehenden Möglichkeiten in der Nähe, z.B. Freibad <u>Heuried</u> (12 Gehminuten entfernt)	Risiken <ul style="list-style-type: none">– Bedürfnisse Quartier abdecken (daher informatives Mitwirkungsverfahren geplant)– unerwünschte Nutzungen – <u>Littering</u>, Verschmutzungen nach Wochenende oder Nächten

Wasserspiel



Beispiel: Wasserspiel, Josefwiese Zürich

Wasserspiel



Wasserspiel aus Saarlouis (D)



Mögliche Variante Wasserspiel Friesenberg

Städtische Angebote in der Nähe

Freibad Heuried: Attraktives Badeangebot in der Nähe



Kinderbereich Freibad Heuried

Weiteres Vorgehen



5 Fragen zum Wasserspiel

Die Stadt Zürich ist bei uns zu Hause.