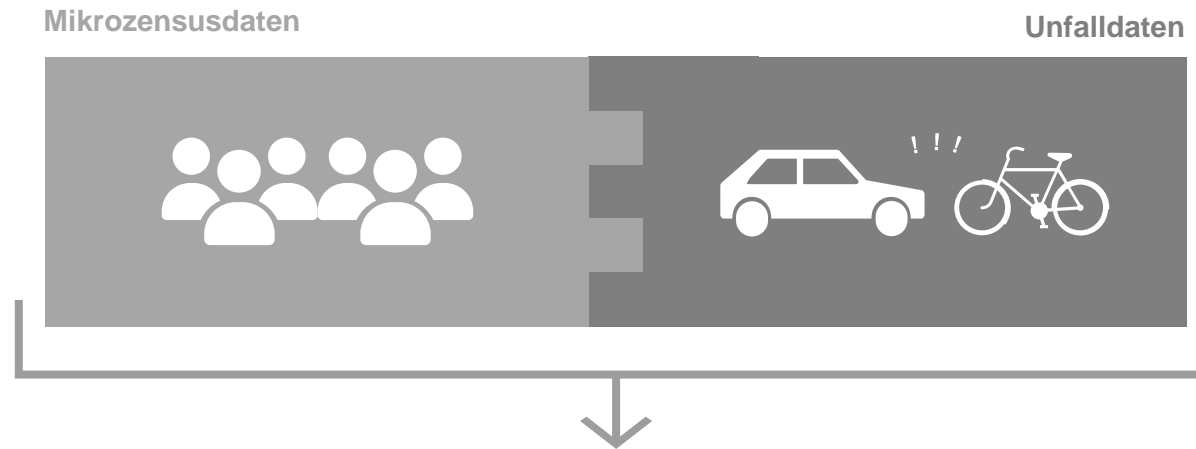


Masterarbeit – Philippe Hirsiger

# Untersuchung der Unterschiede im Velo-Unfallgeschehen in den Städten Zürich und Bern



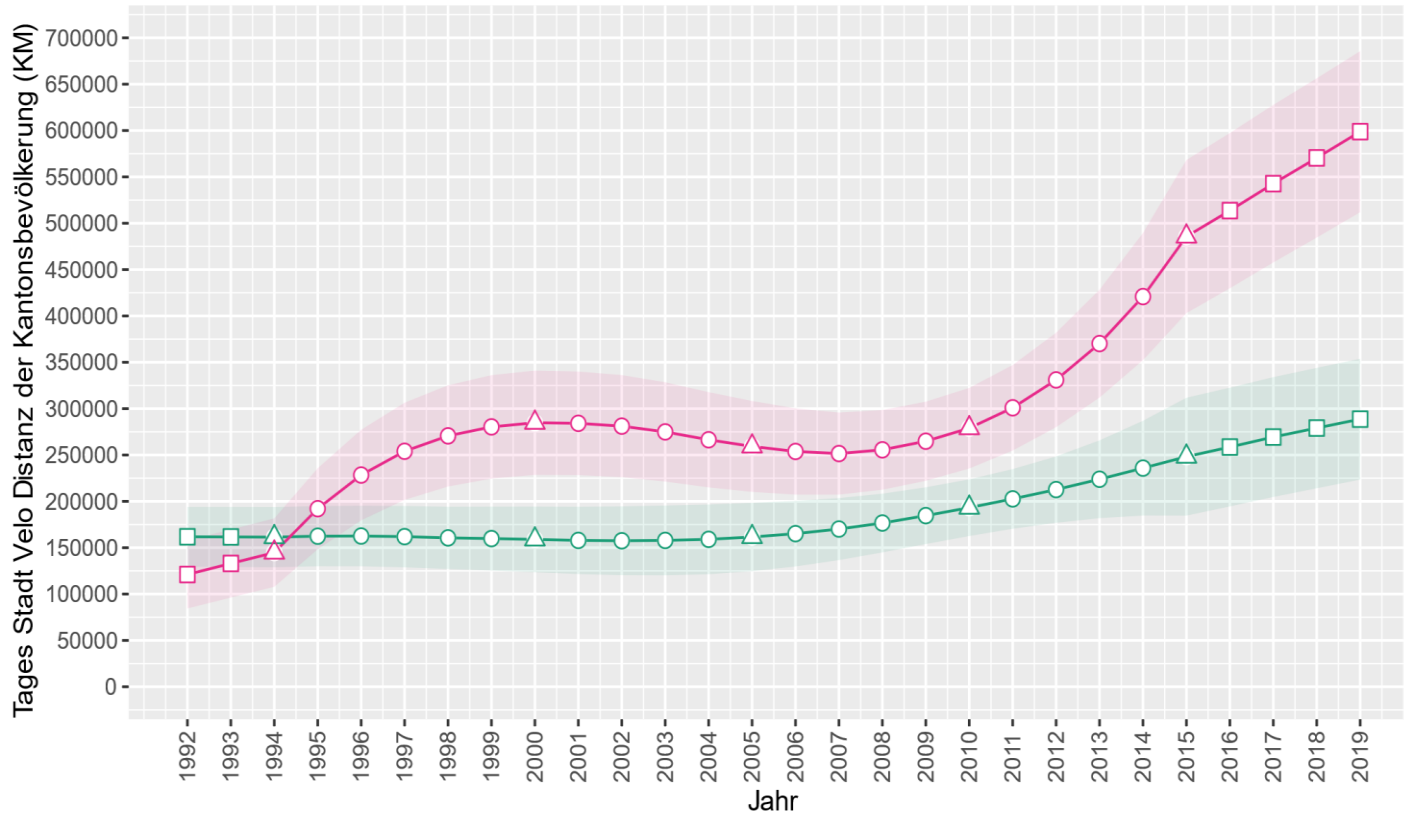
# Forschungsdesign – Fokus Velounfallrisiko



Velounfallrisiko - Stadt Bern & Stadt Zürich

# Mikrozensusdaten

Standardisierungswerte - Velo Distanz

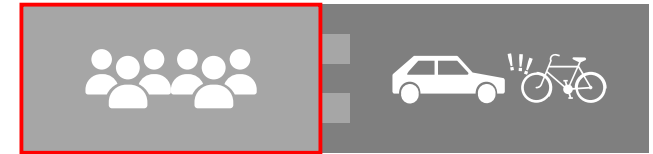


Quelle

- Extrapoliert
- Interpoliert
- △ Mikrozensus

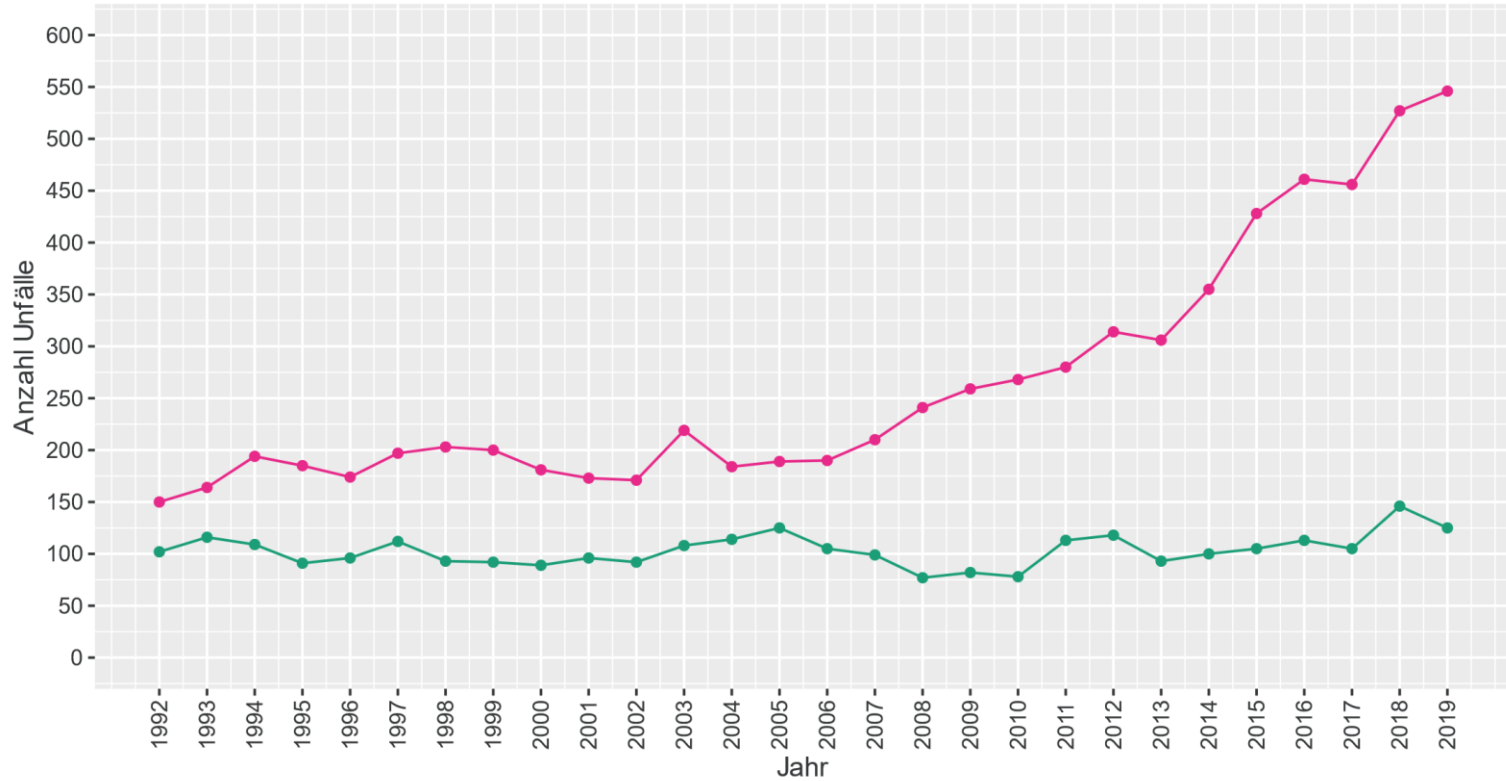
Stadt

- Bern
- Zurich



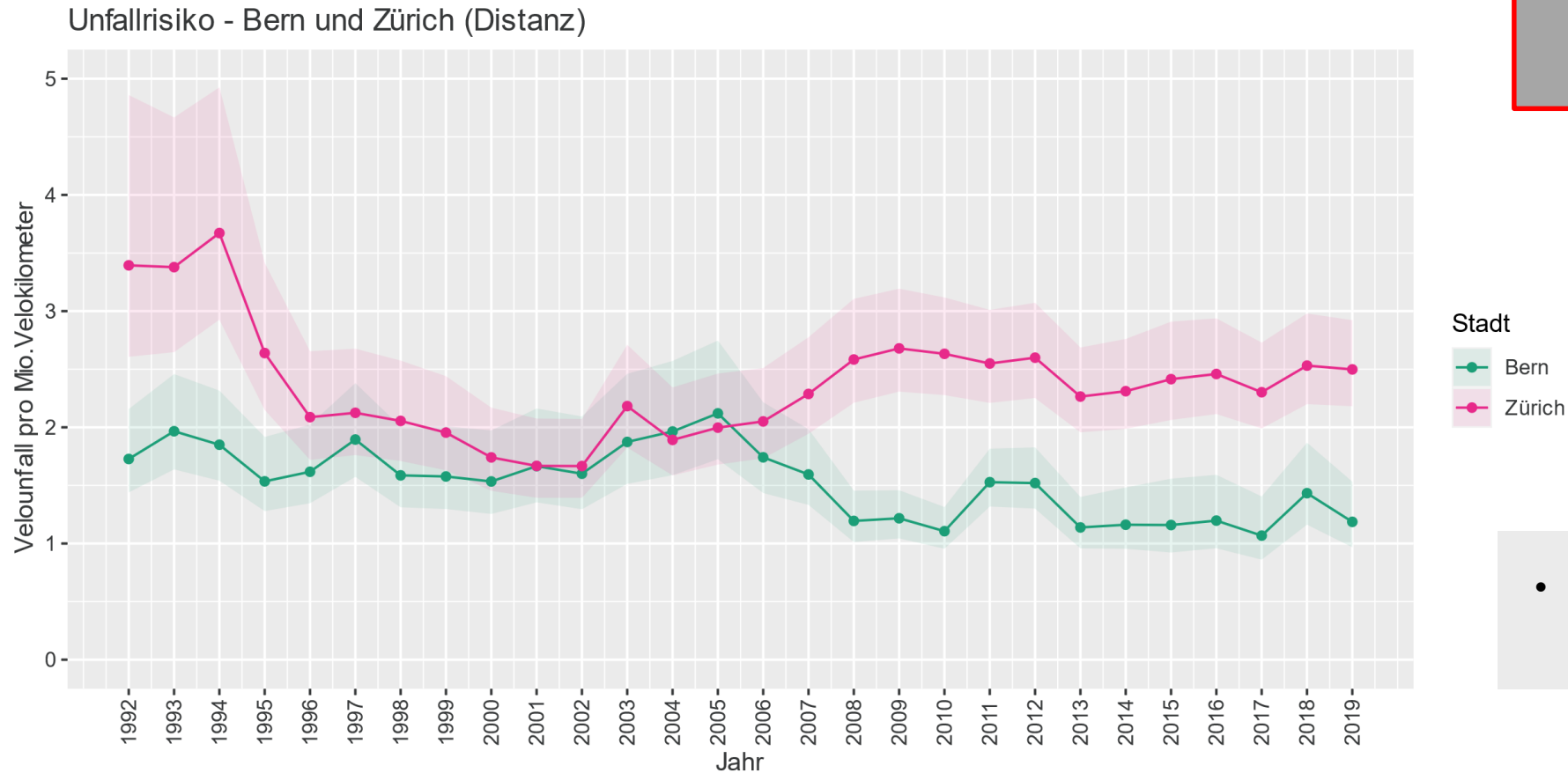
# Unfalldaten

Velounfälle - Stadt Bern und Zürich



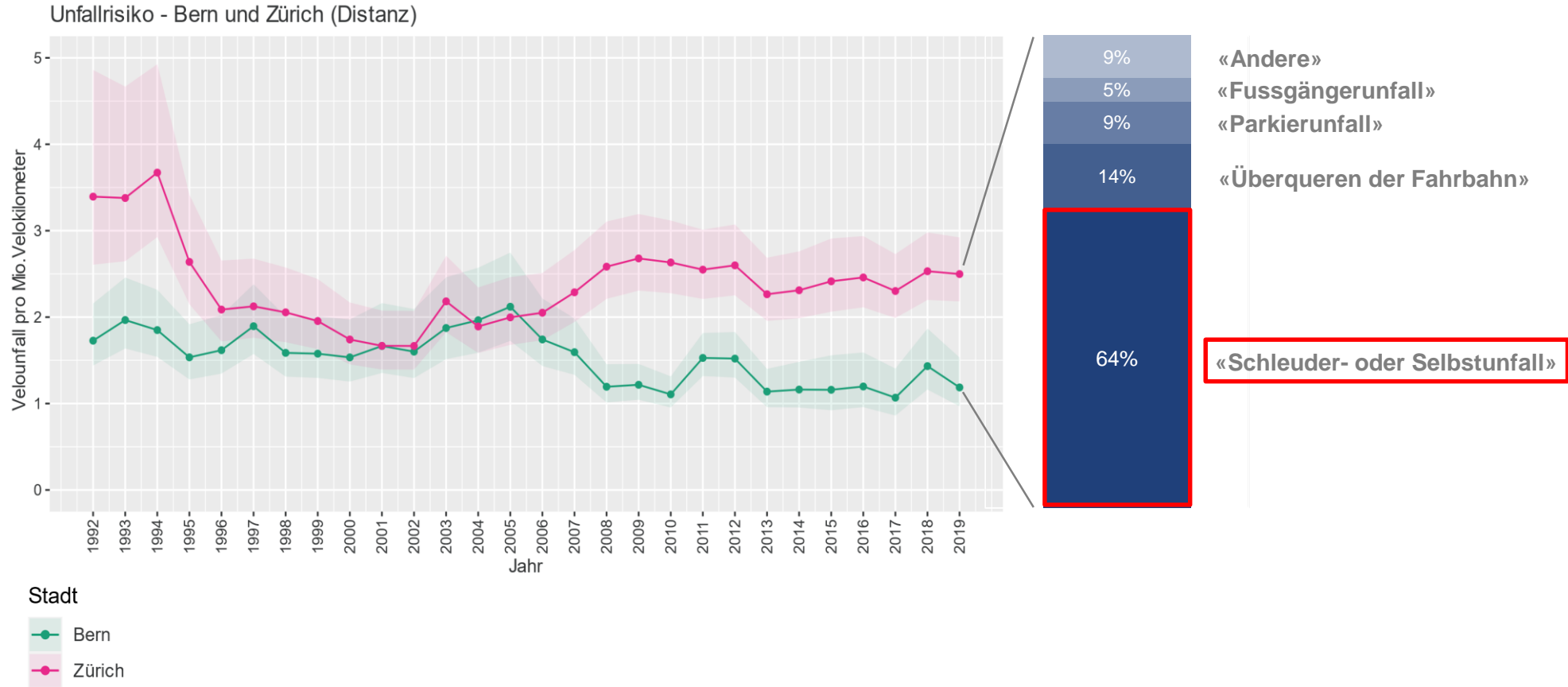
Stadt  
● Bern  
● Zürich

# Velounfallrisiko – Stadt Bern und Zürich



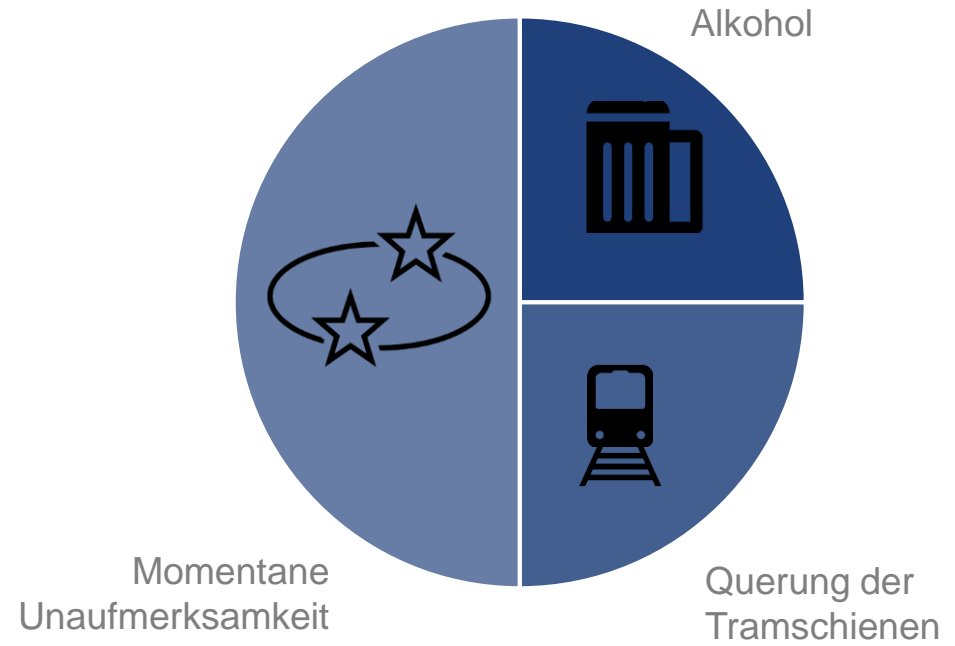
- Velounfallrisiko in Zürich doppelt so hoch wie in Bern.

# Unterschied? – Aufteilung in Unfalltyp



# Velounfallrisiko – «Schleuder oder Selbstunfall»

0. SCHLEUDER- ODER SELBSTUNFALL



# Vier Erkenntnisse

**I**  
Velofahren in Zürich ist doppelt so gefährlich wie in Bern.

**II**  
Velounfallrisiko in beiden Städten allgemein konstant sowie steigend im Unfalltyp «Schleuder- oder Selbstunfälle».

**III**  
Über 60 % des Unterschieds des Unfallrisikos der beiden Städte sind auf die «Schleuder- oder Selbstunfälle» zurückzuführen.

**IV**  
Fokus auf «Allgemeine Unaufmerksamkeit», «Alkohol» und «Tramquerungen»

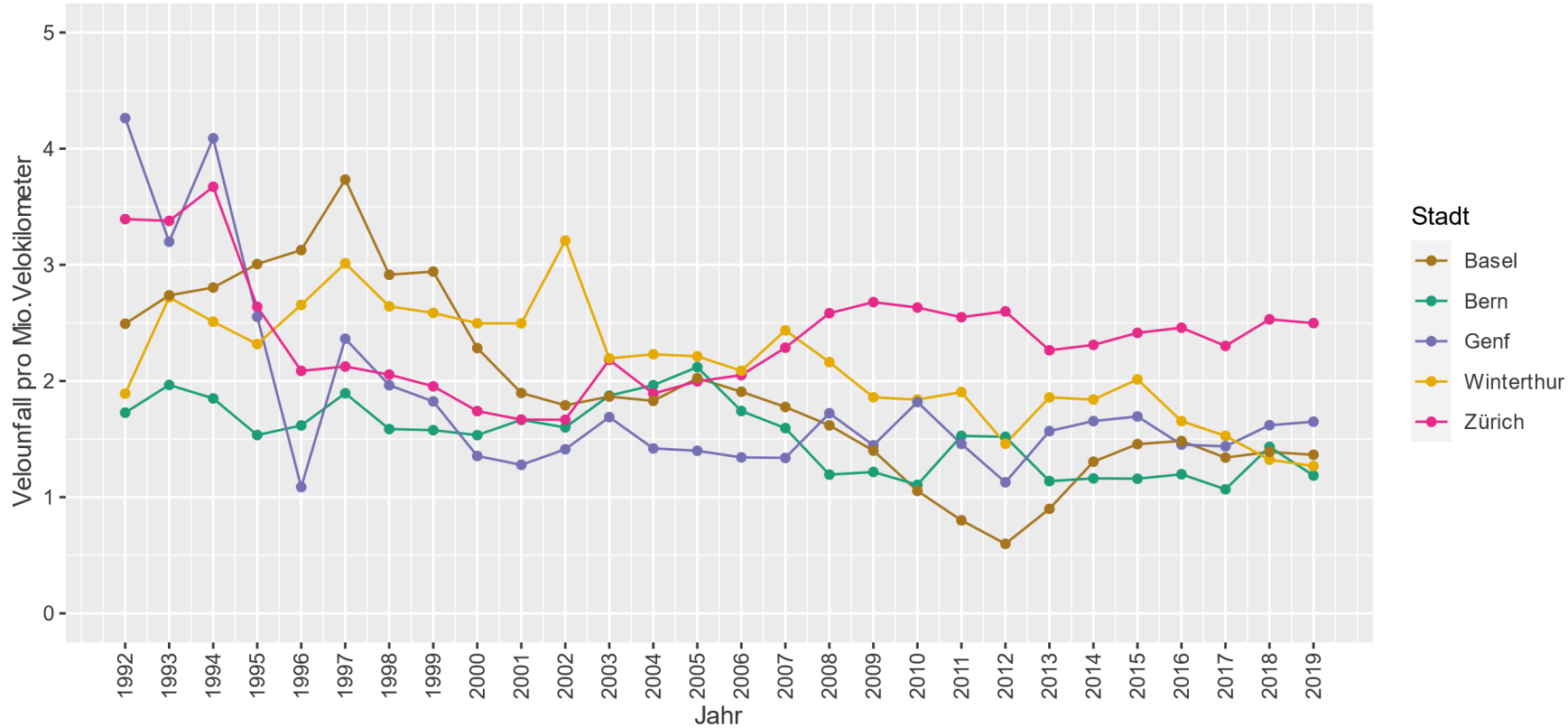


# Fragen



# BU - Velounfallrisiko

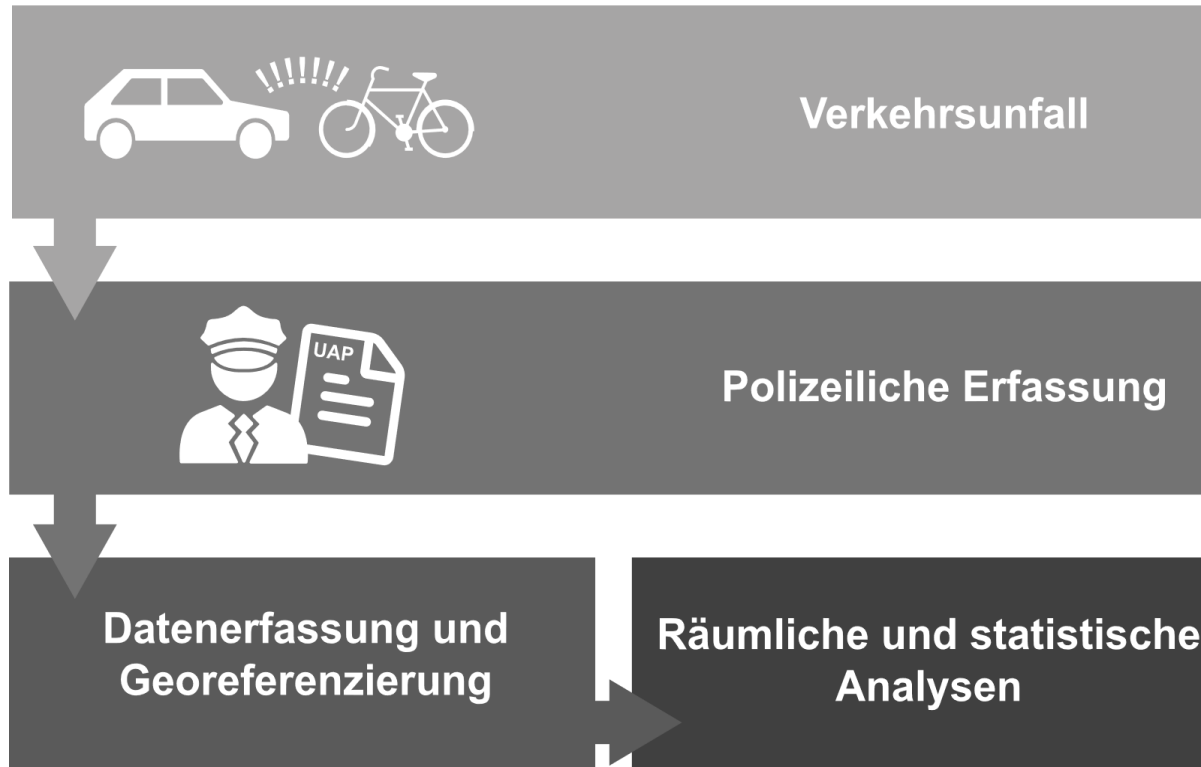
Unfallrisiko - 6 grösste Städte der Schweiz (Distanz)



# BU - Die Stadt und ihre Velokultur

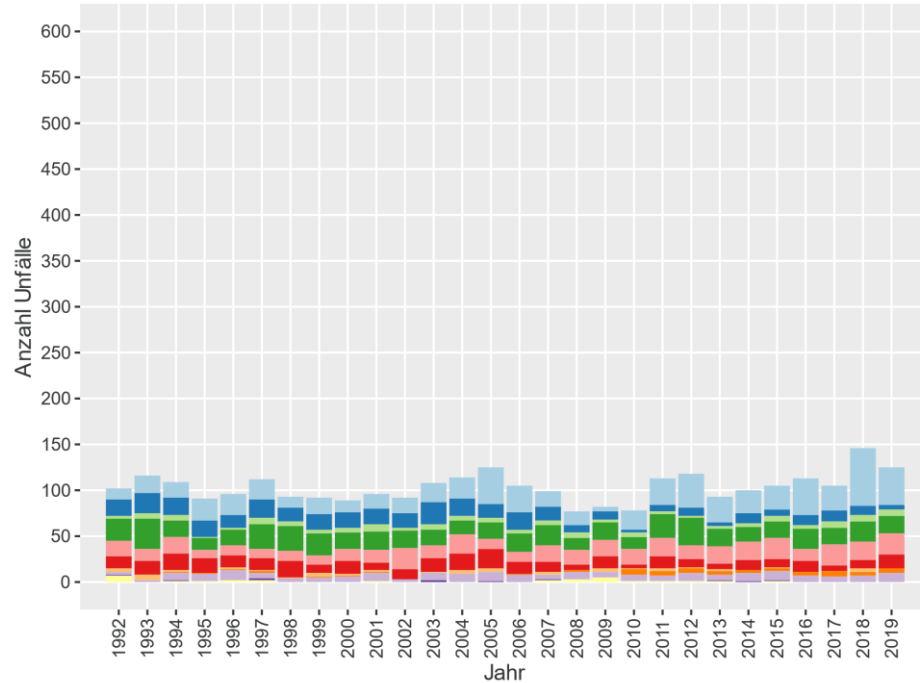


# BU – Unfall erfassung in der Schweiz

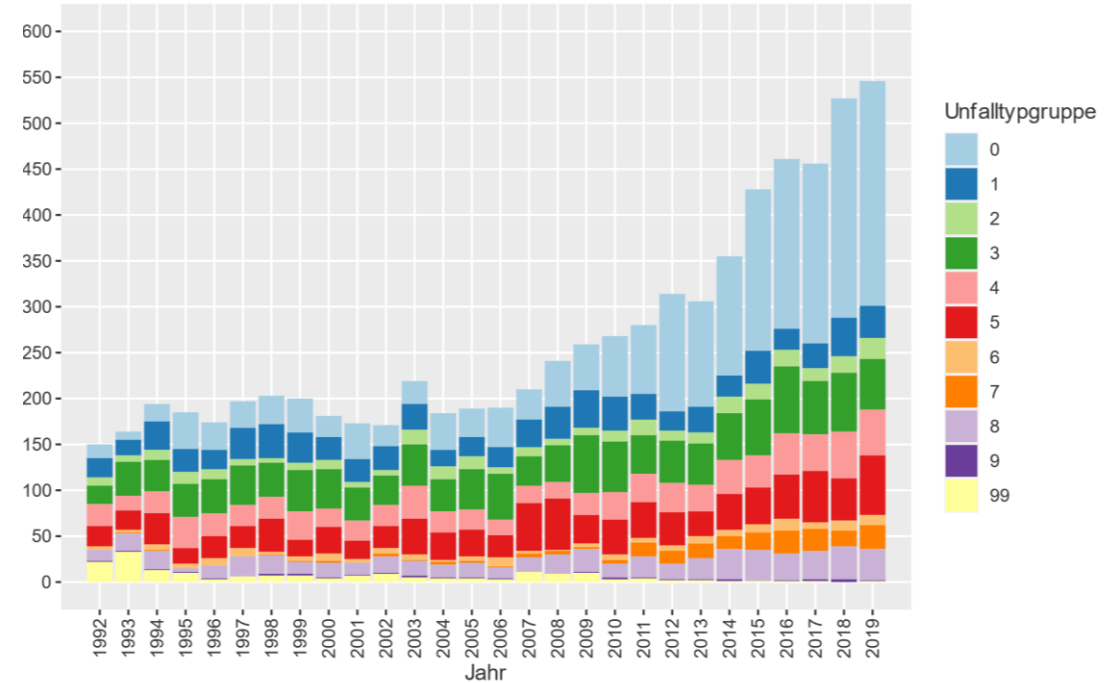


# BU - Unfalltypgruppen

Velounfälle Bern - Unfalltypgruppen

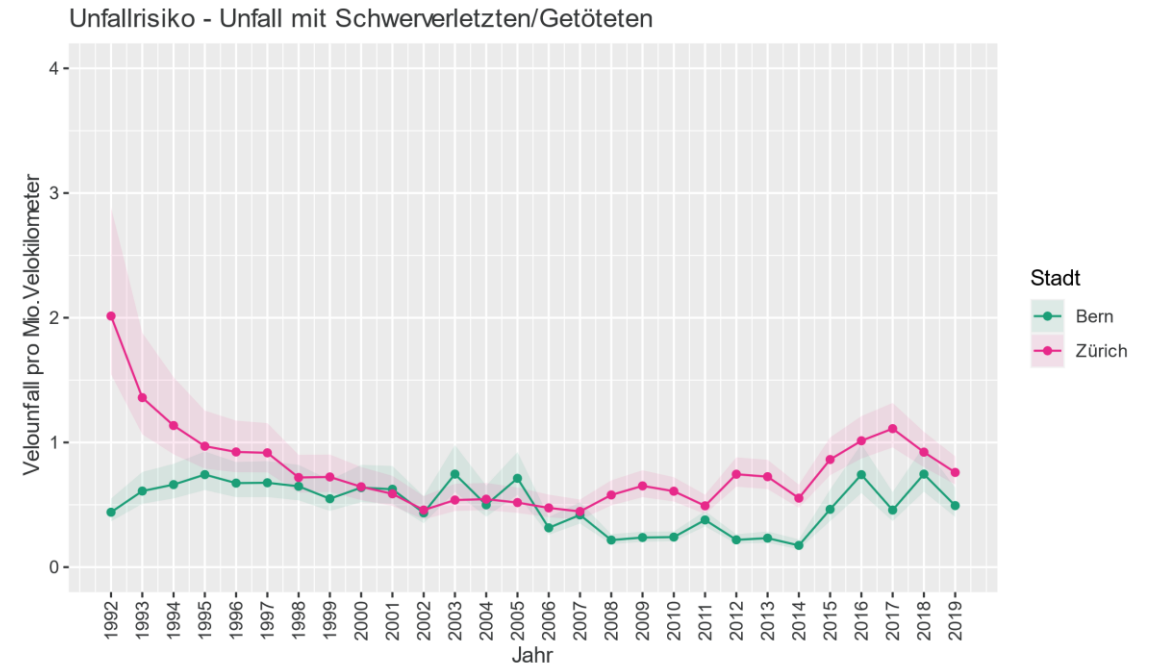
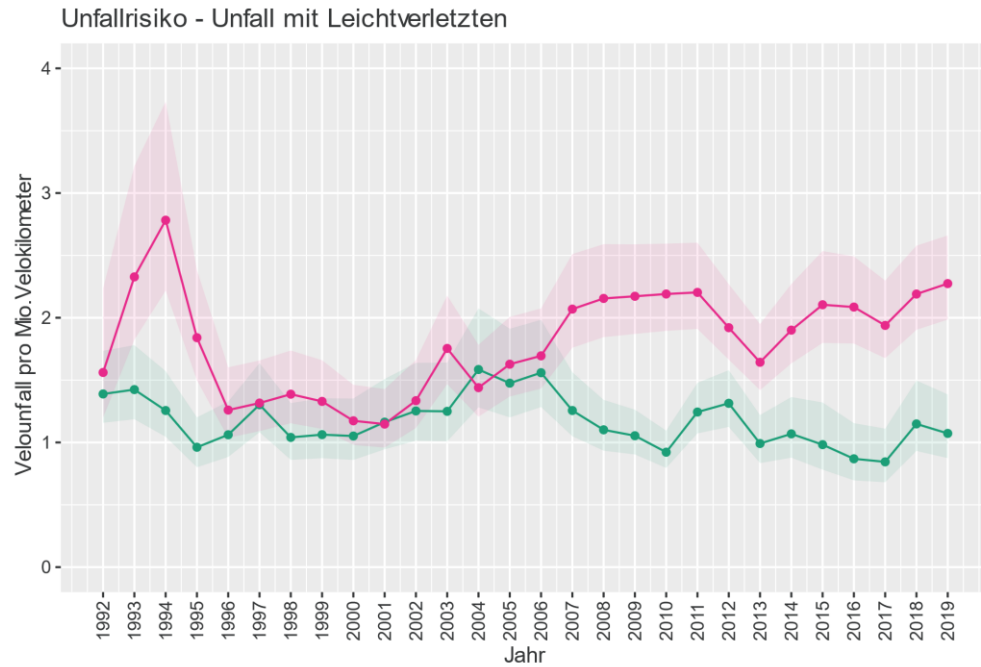


Velounfälle Zürich - Unfalltypgruppen



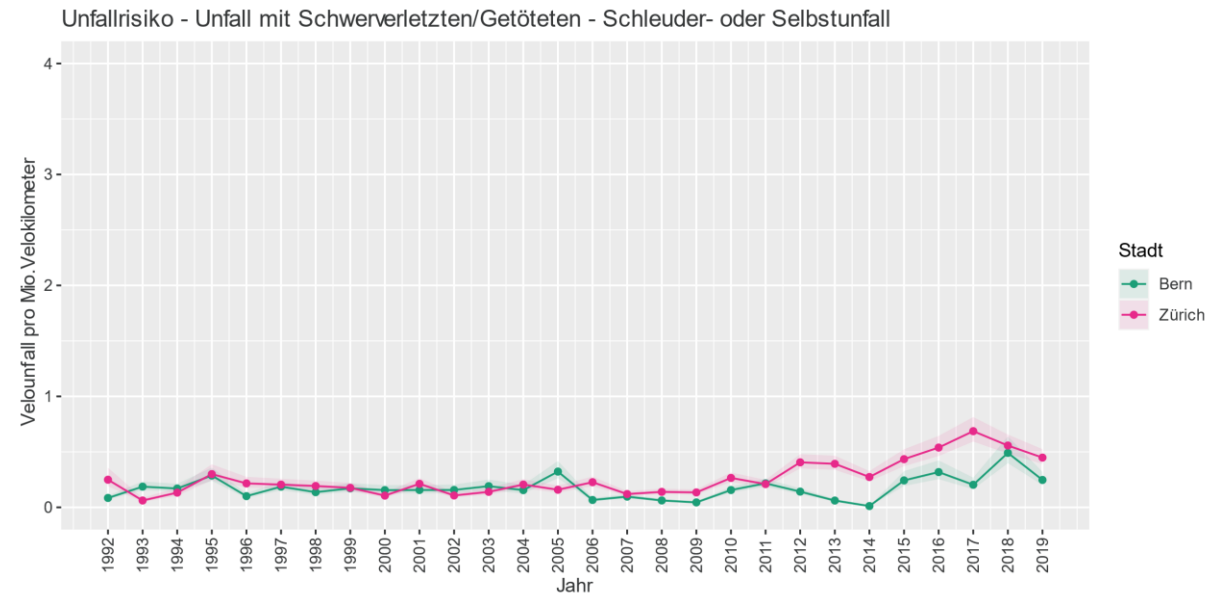
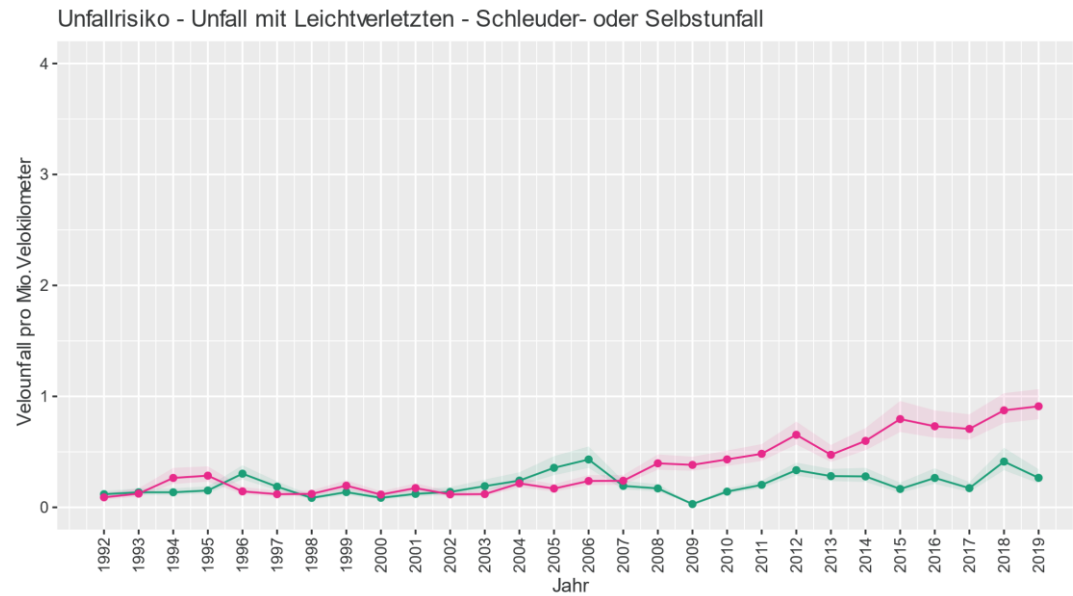
- 0. Schleuder- oder Selbstunfall
- 1. Überholunfall oder Fahrstreifenwechsel
- 2. Auffahrunfall
- 3. Abbiegeunfall
- 4. Einbiegeunfall
- 5. Überqueren der Fahrbahn
- 6. Frontalkollision
- 7. Parkierunfall
- 8. Fussgängerunfall
- 9. Tierunfall
- 99. Andere

# BU - Velounfallrisiko - Personenschaden



- Risikounterschiede liegen bei den Unfällen mit Leichtverletzten.

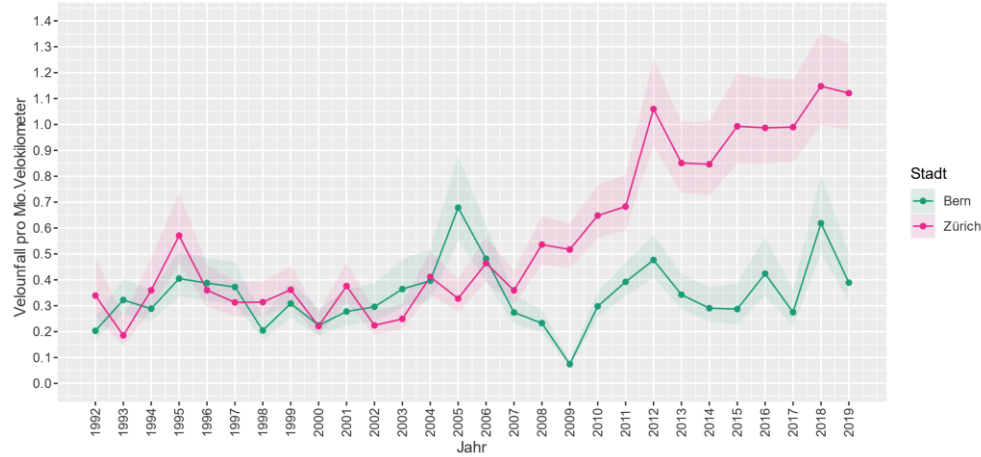
# BU - Velounfallrisiko Unfalltyp 0 – Personenschaden



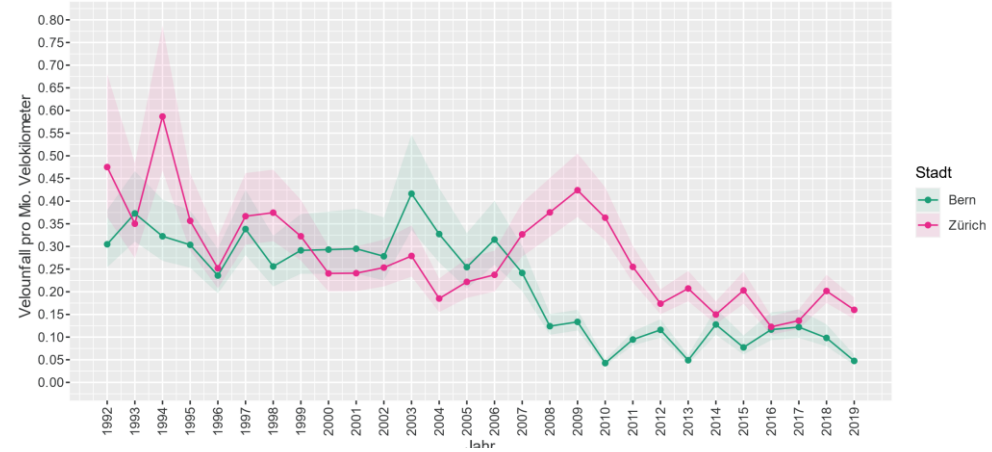
- Risikounterschiede liegen bei den Unfällen mit Leichtverletzten.

# BU – Unfallrisiko Unfalltyp 1/3

0. SCHLEUDER- ODER SELBSTSTUNFALL



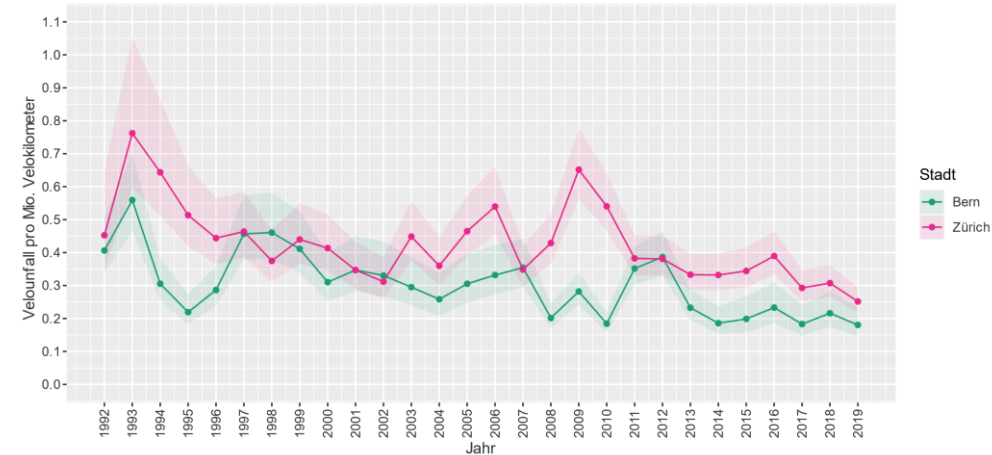
1. ÜBERHOLUNGFALL ODER FAHRSTREIFENWECHSEL



2. AUFFAHRUNFALL

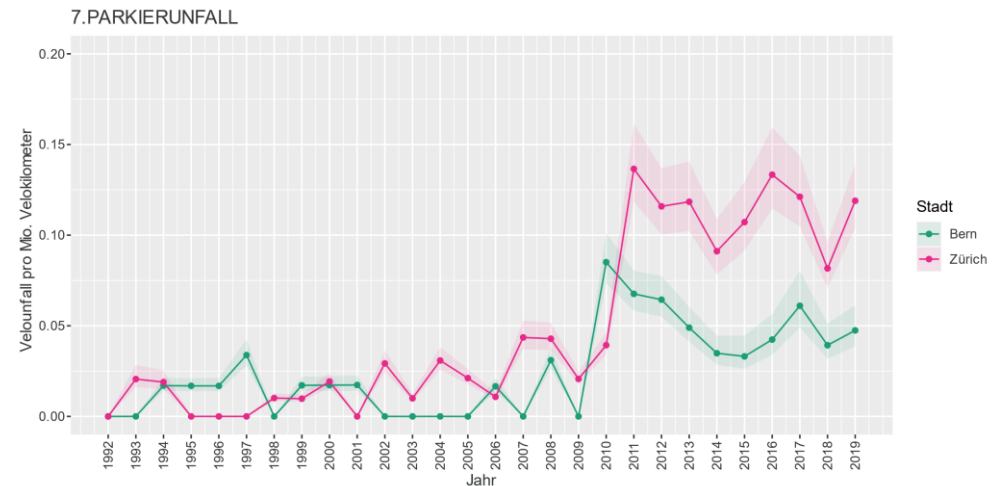
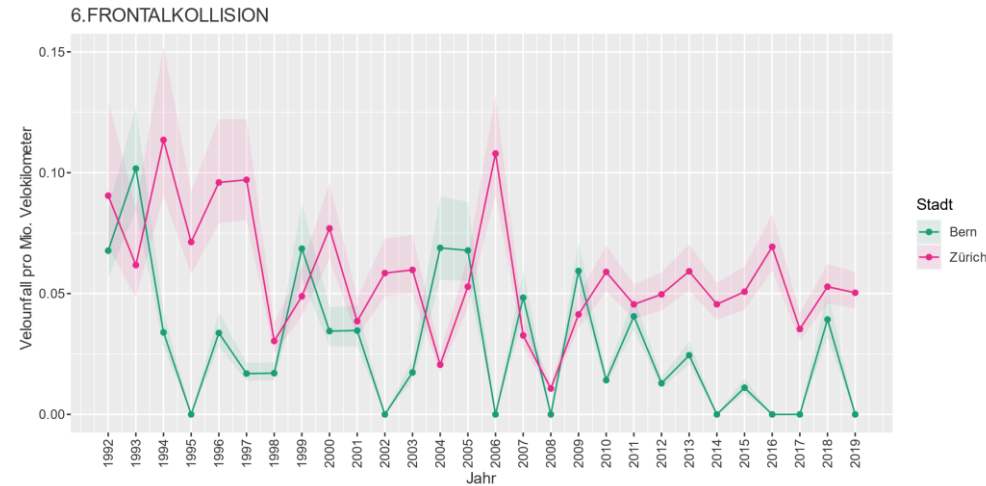
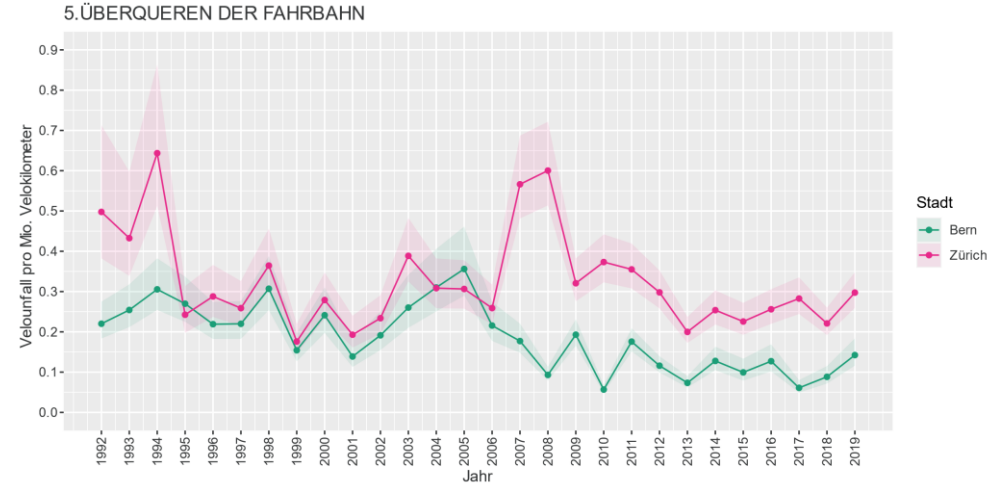
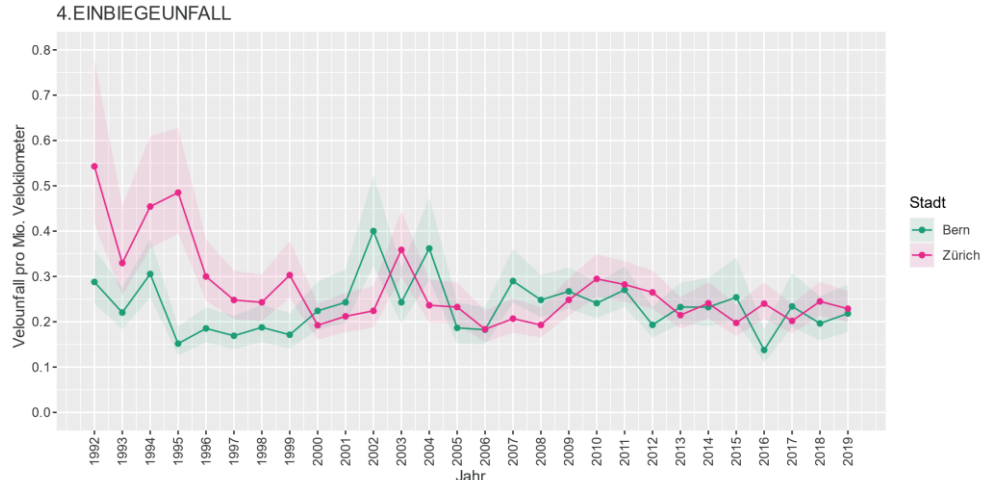


3. ABBIEGEUNFALL



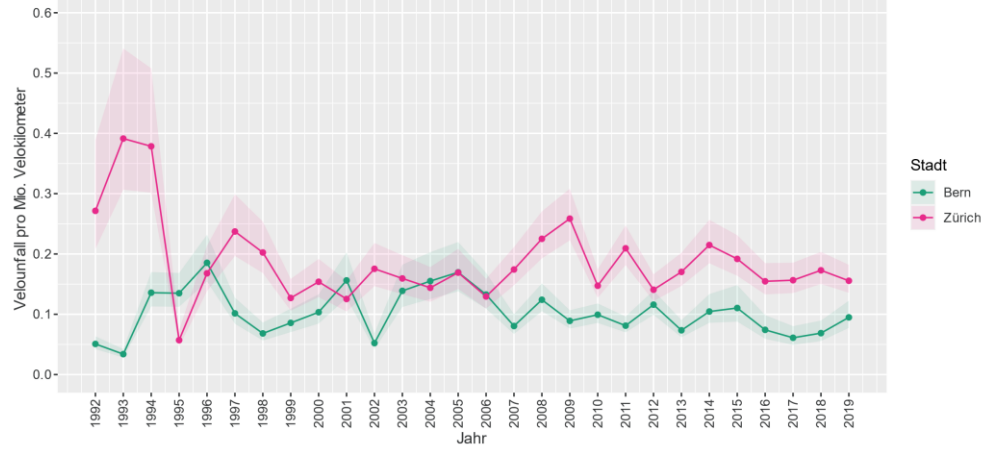


# BU – Unfallrisiko Unfalltyp 2/3

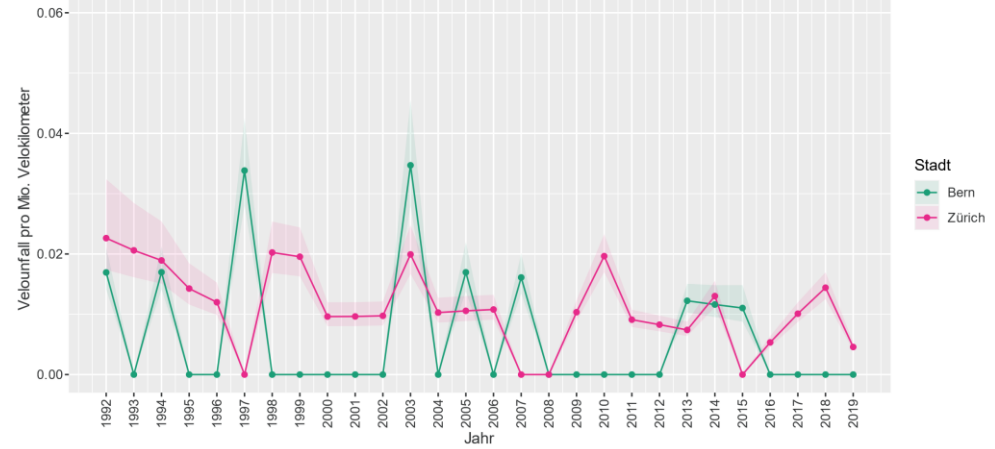


# BU – Unfallrisiko Unfalltyp 3/3

8. FUSSGÄNGERUNFALL



9. TIERUNFALL



# BU – Entwicklung Unfalltyp-Unfallrisiko

	Unfallrisiko konstant seit 2014	Unfallrisiko sinkt seit 2014	Unfallrisiko steigt seit 2014
<b>Unfallrisiko ZH = BE</b>	<ul style="list-style-type: none"> <li>- Auffahrunfall</li> <li>- Einbiegeunfall</li> <li>- Frontalkollision</li> <li>- Tierunfall</li> <li>- Andere</li> </ul>	<ul style="list-style-type: none"> <li>- Überholunfall, Fahrstreifenwechsel</li> <li>- Abbiegeunfall</li> </ul>	
<b>Unfallrisiko ZH &gt; BE</b>	<ul style="list-style-type: none"> <li>- Parkierunfälle</li> <li>- Fussgängerunfall</li> </ul>	<ul style="list-style-type: none"> <li>- Überqueren der Fahrbahn</li> </ul>	<ul style="list-style-type: none"> <li>- <b>Schleuder- oder Selbstunfälle</b></li> </ul>